

## Daily Strategy: เน้นหุ้นรายตัว

### ตลาดหุ้นวันนี้

SET บวกแรง 15 จุด ตามทิศทางตลาดหุ้นต่างประเทศประกอบกับภายในมีข่าวดีกรม. อนุมัติมาตรการลดค่าครองชีพ, ออกมาตรการกระตุ้นภาคการท่องเที่ยว ขณะที่หุ้นโรงกลั่นมีแรงซื้อคืนคาดหวังภาครัฐเรียกคืนเงินจากกำไรส่วนเกินของโรงกลั่นและโรงแยกก๊าซน้อยกว่าที่ภาครัฐเคยให้ตัวเลขไว้

### แนวโน้มตลาดหุ้นวันนี้

ประเมิน SET แกว่งตัว 1,565 - 1,585 จุด แม้ว่าดัชนีจะได้ sentiment เชิงบวกจากตลาดหุ้นรอบบ้านที่ติดตัวขึ้นรวมถึงแรงซื้อตามสัญญาณเทคนิค Oversold อย่างไรก็ตามความกังวลเศรษฐกิจถดถอยจากการเร่งปรับขึ้นอัตราดอกเบี้ยของธนาคารกลางทั่วโลก รวมถึง Fund flow ต่างชาติที่ไหลออกโดย Net sell 2.5 หมื่นลบ. (MTD) จะยังคงเป็นแรงกดดันต่อการลงทุนในช่วงนี้

22 - 23 มิ.ย. ติดตาม FED แถลงนโยบายการเงินและภาวะเศรษฐกิจสหรัฐรอบครึ่งปีต่อสภาฯ

### กลยุทธ์การลงทุน: Selective buy

- AOT AAV BA CENTEL ERW SHR AWC MINT มาตรการสนับสนุนการท่องเที่ยวในประเทศ
- GPSC BGRIM GULF อานิสงส์การปรับขึ้นค่าไฟฟ้า Ft และราคาน้ำมันดิบเริ่มชะลอตัว
- TU ASIAN GFPT XO กลุ่มส่งออกได้อานิสงส์เงินบาทอ่อนค่า

### หุ้นแนะนำวันนี้

- **ASIAN (ปิด 17.20 ซื้อ/เป้า 23 บาท)** ได้ประโยชน์จากเงินบาทอ่อนค่าล่าสุดแตะระดับ 35.40 บาทต่อดอลลาร์อ่อนค่ามากสุดในรอบกว่า 5 ปี แนวโน้มงบ 2Q22 ยังดีต่อเนื่อง ปลายปีเตรียม IPO บริษัทลูกในธุรกิจอาหารสัตว์เลี้ยง (AAI) เข้าตลาดฯ
- **BEM (ปิด 8.95 ซื้อ/เป้า 10 บาท)** จำนวนผู้เข้าใช้บริการรถไฟฟ้าใต้ดิน และทางด่วนเพิ่มขึ้นจากเปิดเทอม และเปิดประเทศ และมี Upside หลัง รฟม.เปิดขายของประมูลงานรถไฟฟ้าสายสีส้มซึ่ง CK + BEM มีโอกาสชนะประมูลมากที่สุด(เพราะงานส่วนใหญ่เป็นงานใต้ดิน)

### บทวิเคราะห์วันนี้

OSP (ปิด 33.5 ซื้อ/เป้า 38), PTTEP (ปิด 163 ซื้อ/เป้า 185)

### ประเด็นสำคัญวันนี้

- (+/-) กลุ่มไฟแนนซ์ จับตามสคบ. ประชุมกำหนดเพดานดอกเบี้ยเข้าซื้อ: เดิมได้ข้อสรุปสำหรับเพดานดอกเบี้ยเข้าซื้อรถใหม่ 15% รถยนต์ใช้แล้ว 20%, แต่ในส่วนของมอเตอร์ไซค์ยังคงตกลงกันไม่ได้เนื่องจากคณะทำงานเสนอให้เก็บที่ 26% ขณะที่ผู้ประกอบการต้องการที่ 30% วันนี้คาดว่าน่าจะได้ข้อสรุปกับประเด็นดังกล่าวและอาจจะเป็น Sentiment ลบกับหุ้นไฟแนนซ์ อาทิ TK NCAP SAWAD และ MTC
- (+/-) คินนิติตตามเจอโรม พาวเวลแถลงนโยบายครึ่งปีต่อสภาฯ คองเกรส: ประธานเฟดจะขึ้นกล่าวแถลงการณ์รอบครึ่งปีว่าด้วยนโยบายการเงินและภาวะเศรษฐกิจสหรัฐต่อวุฒิสภาในวันที่ 22 มิ.ย. และสภาผู้แทนฯ 23 มิ.ย. จับตากรแถลงการณ์ดังกล่าวจะมีถ้อยแถลงที่ช่วยเพิ่มความเชื่อมั่นให้กับตลาดและนักลงทุนได้หรือไม่ โดยเฉพาะการเร่งขึ้นดอกเบี้ยอย่างไร ศก. ถึงจะไม่เข้าสู่ภาวะถดถอย
- (+/-) ติดตามตัวเลขส่งออกของไทยเดือน พ.ค. คาดโดยรวมยังขยายตัวดี: เบื้องต้น Consensus คาดตัวเลขส่งออกเดือน พ.ค. ของไทยจะขยายตัว 6-8%yoy ลดลงจากที่ขยายตัว 9.9%yoy ในเดือน เม.ย. ส่วนหนึ่งคาดว่าจะเป็ผลกระทบบจากการล็อกดาวน์กรุงปักกิ่งและเซี่ยงไฮ้ของจีน แต่ค่าเงินบาทที่อ่อนค่ายังหนุนให้การส่งออกโดยรวมยังขยายตัวดี

สารบัญ	
บทวิเคราะห์ทางเทคนิค	2
สรุปข่าวในประเทศและต่างประเทศ	3
ข้อมูลดัชนีหลักทรัพย์ประเทศต่างๆ	4
ราคาสินทรัพย์ประเภทต่างๆ	5
ทิศทางกระแสเงินทุนต่างชาติ	6
ราคาสินค้าโภคภัณฑ์	7
การถือครองหุ้นของนักลงทุนต่างชาติ	8
ข้อมูลการซื้อขาย NVDR	9
ข้อมูลการซื้อขาย Single Stock Future	10
สรุปการซื้อขายหุ้นของผู้บริหาร	11
หลักทรัพย์ที่เข้าข่ายมาตรการกำกับการซื้อขาย	12
หลักทรัพย์ภายใต้เครื่องหมาย C (Caution)	13
ปฏิทินการประกาศตัวเลขเศรษฐกิจที่สำคัญ	14
ปฏิทินหุ้น	15

สรุปภาวะตลาด			
	Last	Chg (pts)	%Chg
SET	1,574.5	15.31	0.98%
SET100	2,171.7	20.01	0.93%
SET50	954.71	8.37	0.88%
mai	606.10	6.91	1.15%
SET Turnover (Btm)		54,668	
SET Market Cap. (Btm)		18,779,362	
SET PE (x)		18.54	
SET PBV (x)		1.66	

สรุปการซื้อขายแยกตามกลุ่มผู้ลงทุน				
	21 Jun	wtd	mtd	ytd
<b>SET (ล้านบาท)</b>				
ต่างชาติ	(1,546)	(4,040)	(25,659)	116,358
สถาบัน	1,954	3,831	(3,500)	(94,353)
บัญชีบ.	(412)	(452)	1,604	3,050
บุคคล	4	661	27,555	(25,056)
<b>SET50 Futures (สัญญา)</b>				
ต่างชาติ	15,066	9,728	(122,496)	(49,366)
สถาบัน	545	1,452	4,014	18,580
บุคคล	(15,611)	(11,180)	118,482	30,786
<b>Bond (ล้านบาท)</b>				
ต่างชาติ	(5,643)	(2,631)	(14,542)	108,647
สถาบัน	36,209	41,966	158,348	1,513,798

เหตุการณ์สำคัญ	
23 Jun	KR May PPI Index
24 Jun	JP May Inflation rate
27 Jun	CN May Industrial Profits

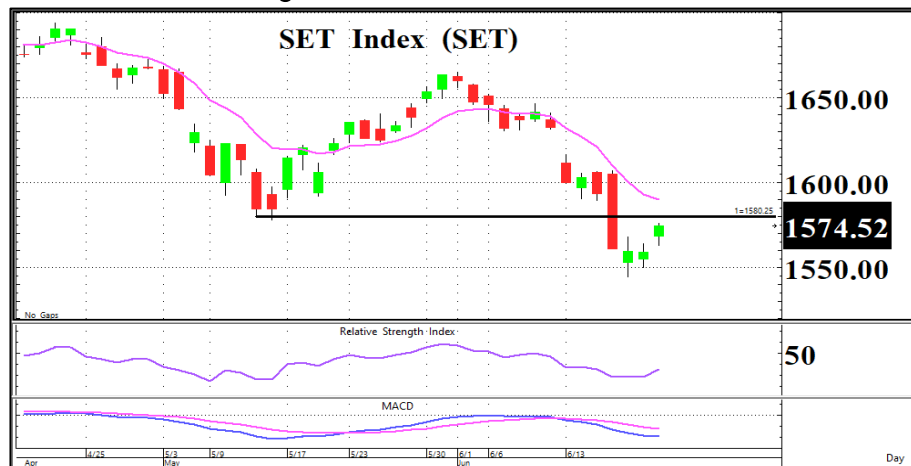
**อาทิตย์ จันทร์สว่าง**  
นักวิเคราะห์การลงทุนปัจจัยพื้นฐานด้านหลักทรัพย์  
+662 659 7000 ext 5005

**ชัยศ จิวากร**  
นักวิเคราะห์การลงทุนปัจจัยทางเทคนิค  
+662 659 7000 ext 5006

**ยุภาณี เล้าตระกูลชัย**  
ผู้ช่วยนักวิเคราะห์  
+662 659 7000 ext 5002

**ณัฐกร นทีศรี**  
ผู้ช่วยนักวิเคราะห์  
+662 659 7000 ext 5015

## “ 1,580 ด้านสำคัญ ”



กราฟ SET รีบาวด์ขึ้น V shape รวมถึงเครื่องมือ RSI พลิกตัวขึ้นเป็นสัญญาณบวกในระยะสั้น อย่างไรก็ตาม MACD ที่ยังทิ้งตัวลงเป็นลบต่อเนื่อง รวมถึง Volume ที่ค่อนข้างบาง ส่งผลให้การตีตัวไม่มั่นคง ดังนั้นประเมินว่า SET จะผันผวนในกรอบ โดยมีแนวต้าน 1,580 จุดที่ต้องยืนยันให้ได้เพื่อโอกาสในการตีตัวขึ้นต่อในช่วงถัดไป

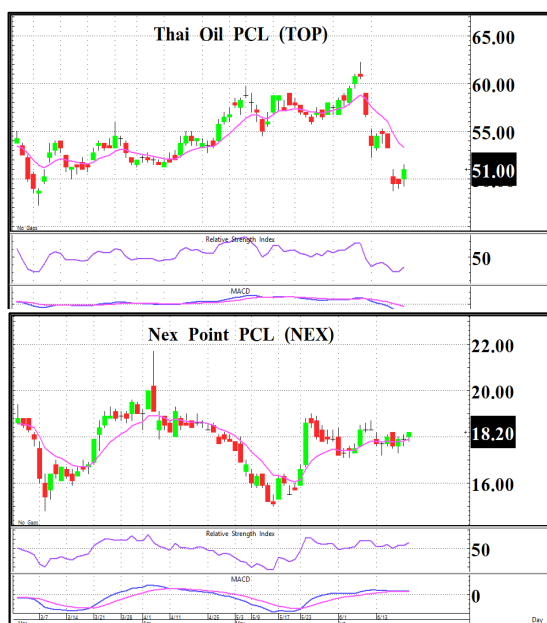
SET	1,574.52
(+15.31 จุด)	Val. 54,668
แนวรับ	1,570 / 1,565
แนวต้าน	1,580 / 1,585

### ระยะสั้น

ซื้อเล่นรีบาวด์ช่วงอ่อนตัวแนวรับ 1,565 - 1,570 จุด โดย Cut loss หากหลุด 1,565 จุด

### ระยะกลาง - ยาว

แบ่งไม้สะสมบริเวณ 1,540 / 1,515 จุดตามลำดับ



กราฟระยะสั้นรีบาวด์ขึ้นพร้อมกับเครื่องมือ RSI พลิกตัวชี้ขึ้นให้สัญญาณเชิงบวกจึงมีโอกาสฟื้นตัวขึ้นปิด Gap ได้

กราฟกลับตัว Cup & handle โดยราคาขึ้นเกาะเส้น EMA 10 วันต่อเนื่อง พร้อมทั้ง MACD + RSI ชี้ขึ้นให้สัญญาณบวก

หุ้นแนะนำทางเทคนิค	
TOP	
ราคาปิด	51.00
แนวรับ	50.50
แนวต้าน	52.00 / 53.25
Cut loss	49.50

หุ้นแนะนำทางเทคนิค	
NEX	
ราคาปิด	18.20
แนวรับ	18.00
แนวต้าน	18.60 / 19.00
Cut loss	17.70

หุ้นที่มีมูลค่าซื้อขายมากที่สุด 5 อันดับแรก (21 / 06 / 2565)				
หุ้น	ราคาปิด	แนวรับ	แนวต้าน	Cut loss
PTT	33.75	33.00	35.00	32.00
PTTEP	163	162	167	160
AOT	69.75	69.00	72.00	68.00
BANPU	12.80	12.50	13.50	12.20
BDMS	24.80	24.50	26.00	24.00

ชัยยศ จีวงกูร  
นักวิเคราะห์เทคนิคและกลยุทธ์  
Registration No.15942

# Stock of the town

22 มิถุนายน 2565



## ข่าวในประเทศและต่างประเทศ

### สรุปข่าวเศรษฐกิจในประเทศและต่างประเทศ

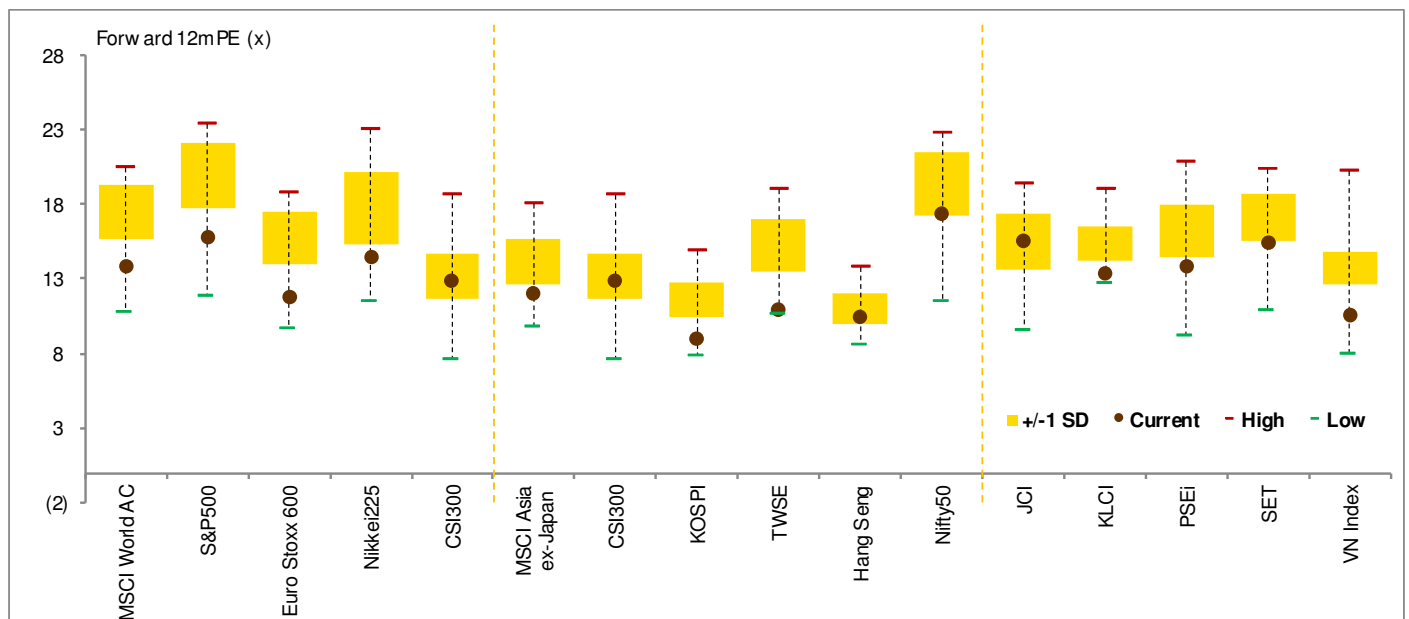
<b>ไทย</b>	
(+) ที่ประชุมกรม. เห็นชอบโครงการเราเที่ยวด้วยกัน เฟส 4 ส่วนต่อขยาย เพิ่มอีก 1.5 ล้านสิทธิ ขยายระยะเวลาโครงการไปจนถึงสิ้นเดือนตุลาคม 2565	
(-) กรม. พิจารณาหันกำไรโรงกลั่น-โรงแยกก๊าซ เดือนละพันล้าน	
(+/-) วันนี้อยู่ติดตามตัวเลขนำเข้า ส่งออกเดือนพ.ค.	
<b>สหรัฐ</b>	
(+) ดัชนีดาวโจนส์ปิดที่ 30,530.25 จุด พุ่งขึ้น 641.47 จุด (+2.15%) จากแรงซื้อหุ้นกลุ่มพลังงาน และหุ้นเติบโต (Growth Stocks) ที่มีทุนจดทะเบียนสูง	
<b>ยุโรป</b>	
(-) ยูโรโซน - ยอดขาดดุลบัญชีเดินสะพัดเดือนเม.ย. 5.4 พันล้านยูโร ลดลงจากเดือนก่อนหน้าที่ขาดดุล 8.66 พันล้านยูโร	
<b>เอเชีย</b>	
(+/-) ยังไม่มีประเด็นที่น่าสนใจ	
<b>ASIAN</b>	(ข่าวหุ้น) ASIAN นำ AAI เข้าตลท.ปลายปีนี้ เดินหน้าปีมรายได้ปีนี้พุ่ง 11,200 ล้านบาท
(+)	ASIAN เดินตามแผนนำ AAI เข้าตลท.ปลายต.ค.-พ.ย.นี้ ลั่น 5 ปีมรายได้โตปีละไม่ต่ำกว่า 10% ย้ำรายได้ปีนี้พุ่ง 11,200 ล้านบาท-รักษาอัตรากำไรขั้นต้นไม่ต่ำกว่า 17% ชูก่ออาหารสัตว์เลี้ยงโต จ่อเดินเครื่องจักรกำลังการผลิตใหม่ 6,000 ต้นต่อปีในเดือนหน้า
<b>CHAYO</b>	(ข่าวหุ้น) CHAYO ปลื้มเข้าดัชนี sSET การันตีรายได้ปีนี้โต 25%
(+)	บมจ.ชโยฯ (CHAYO) ติดไฟเข้าค่านวมดัชนี sSET รอบครึ่งหลังปี 65 สะท้อนธุรกิจบริหารหนี้พื้นฐานแกร่ง “สุขสันต์ ยศะสินธุ์” การันตีรายได้ปีนี้ไม่พลาดเป้า โตไม่ต่ำกว่า 25% ลุ้นปิดดีล JV AMC ในเดือน ก.ย.นี้
<b>JP</b>	(หุ้นหุ้น) JP จ่อกดปุ่มโรงงานสกัดกัญชง-กัญชาผลิตสินค้าเต็มสูบ
(+)	JP มีเฮ!! ได้รับอนุมัติแบบแปลน (Lay Out) ก่อสร้างโรงงานสกัดกัญชง-กัญชา กระทบ จ.ลำพูน แล้ว คาดแล้วเสร็จไตรมาส 3/2565 เตรียมทดสอบระบบไตรมาส 4/2565 พร้อมเดินเครื่องออกผลิตภัณฑ์ ขยายกำลังการผลิตเต็มสูบ
<b>JMART</b>	(หุ้นหุ้น) JMART ลงทุนธุรกิจใหม่ บ.ลูกหนุนครึ่งหลังโตต่อ
(+)	JMART เดินหน้าเจรจาลงทุนธุรกิจใหม่ต่อยอดโต มั่นใจผลงานครึ่งปีหลังโตต่อ ดันรายได้รวมปีนี้โต 50% ตามเป้าจากทุกกลุ่มธุรกิจที่มีแนวโน้มเติบโตดี มองเหรียญ JFIN ราคาผันผวนมองเป็นไปตามสภาวะตลาด แต่มีพื้นฐานมั่นคง สามารถนำมาใช้งานในกลุ่มเจมาร์ทได้
<b>JP</b>	(หุ้นหุ้น) JP จ่อกดปุ่มโรงงานสกัดกัญชง-กัญชาผลิตสินค้าเต็มสูบ
(+)	JP มีเฮ!! ได้รับอนุมัติแบบแปลน (Lay Out) ก่อสร้างโรงงานสกัดกัญชง-กัญชา กระทบ จ.ลำพูน แล้ว คาดแล้วเสร็จไตรมาส 3/2565 เตรียมทดสอบระบบไตรมาส 4/2565 พร้อมเดินเครื่องออกผลิตภัณฑ์ ขยายกำลังการผลิตเต็มสูบ
<b>PTT</b>	(หุ้นหุ้น) PTT ต่อยอดเทคโนโลยีประสิทธิภาพรถโดยสารไฟฟ้า
(+)	PTT Digital ผนึกกำลัง ARUN PLUS เสริมทัพประสิทธิภาพการจัดการรถโดยสารไฟฟ้า E-Bus นำร่องติดตั้งระบบควบคุมและติดตามรถ รองรับการบริหารจัดการรถขนส่งครบวงจร พร้อมรองรับการเติบโตตลาด EV สู่อุตสาหกรรมยานยนต์ในอนาคต
<b>TIPH</b>	(หุ้นหุ้น) ไม่พลิกโผ TIPH เข้า SET100 ปรับโครงสร้างหนี้เชื่อมั่น
(+)	TIPH เข้าค่านวมดัชนี SET100 ตามคาด หลังราคาหุ้นปรับตัวขึ้นต่อเนื่องตอบรับแผนปรับโครงสร้าง สะท้อนความเชื่อมั่นของนักลงทุน และเพิ่มโอกาสให้กลุ่มผู้ถือหุ้นของ TIPH ที่เป็นนักลงทุนสถาบันมีสัดส่วนมากขึ้น ครึ่งปีหลังจับตาดูไตรมาสใหม่ในกัมพูชา ขณะที่ความคุ้มครองประกันโควิด จะครบในเดือนกรกฎาคมนี้
<b>WHAUP</b>	(หุ้นหุ้น) WHAUP ลั่นปี 69 รายได้ 6 พันล้าน
(+)	WHAUP ปักธงรายได้รวมและส่วนแบ่งกำไรจากการดำเนินงานปกติพุ่งแตะ 6 พันล้านบาทในปี 69 พร้อมรักษา อีพีดีมาร์จิ้นไม่น้อยกว่า 50% “สมเกียรติ” แย้มเจรจาดีล M&A ต่างประเทศหลายโครงการ จ่อปิดดีล JV ในไทยเร็ว ๆ นี้



## ข้อมูลดัชนีหลักทรัพย์ประเทศต่างๆ

## การเคลื่อนไหวของตลาดหุ้นทั่วโลก

Index	Last update	Performance (%)					PE (x)		EPS gth (%)		PBV (x)		ROE (%)	
		Chg (pts)	1d	wtd	mtd	ytd	22F	23F	22F	23F	22F	23F	22F	23F
<b>MSCI World AC</b>	<b>597</b>	<b>11.17</b>	<b>1.9</b>	<b>2.2</b>	<b>(8.5)</b>	<b>(20.9)</b>	<b>14.3</b>	<b>13.4</b>	<b>11.2</b>	<b>7.2</b>	<b>2.3</b>	<b>2.1</b>	<b>12.8</b>	<b>13.1</b>
S&P500	3,765	89.95	2.4	2.4	(8.9)	(21.0)	16.5	15.1	18.1	9.1	3.5	3.1	22.5	28.7
Euro Stoxx 600	409	1.44	0.4	1.3	(7.8)	(16.2)	11.9	11.3	22.2	5.2	1.6	1.5	11.5	11.3
Nikkei225	26,246	475.09	1.8	1.1	(3.8)	(8.8)	14.7	13.8	1.3	6.8	1.5	1.4	9.8	10.1
CSI300	4,326	(4.86)	(0.1)	0.4	5.7	(12.4)	13.9	11.9	17.1	17.1	1.8	1.6	11.3	11.4
<b>MSCI Asia ex-Japan</b>	<b>660</b>	<b>10.87</b>	<b>1.7</b>	<b>1.4</b>	<b>(4.1)</b>	<b>(16.4)</b>	<b>12.6</b>	<b>11.2</b>	<b>2.7</b>	<b>12.1</b>	<b>1.5</b>	<b>1.4</b>	<b>11.7</b>	<b>11.6</b>
CSI300	4,326	(4.86)	(0.1)	0.4	5.7	(12.4)	13.9	11.9	17.1	17.1	1.8	1.6	11.3	11.4
KOSPI	2,409	17.90	0.7	(1.3)	(10.3)	(19.1)	9.7	8.4	3.1	15.7	0.9	0.9	7.2	12.8
TWSE	15,729	361.06	2.3	0.6	(6.4)	(13.7)	10.8	10.9	10.0	(1.3)	2.0	1.8	20.2	18.3
Hang Seng	21,560	395.68	1.9	2.3	0.7	(7.9)	11.1	9.6	(26.1)	15.3	1.1	1.1	11.3	11.2
Nifty50	15,639	288.65	1.9	2.3	(5.7)	(9.9)	17.7	15.3	18.0	15.8	2.7	2.4	16.1	16.0
<b>ASEAN 5 - simple avg.</b>			<b>0.3</b>	<b>(0.4)</b>	<b>(6.1)</b>	<b>(7.7)</b>	<b>14.7</b>	<b>12.8</b>	<b>13.7</b>	<b>15.3</b>	<b>1.7</b>	<b>1.6</b>	<b>7.0</b>	<b>7.8</b>
JCI	7,044	67.69	1.0	1.5	(1.5)	7.0	16.2	14.6	31.2	10.8	2.1	1.9	(10.7)	(9.8)
KLCI	1,458	16.64	1.2	0.1	(7.1)	(7.0)	14.1	12.7	(0.8)	11.2	1.4	1.4	10.3	11.0
PSEi	6,285	(48.75)	(0.8)	(0.7)	(7.2)	(11.8)	15.3	12.6	20.7	21.6	1.5	1.3	8.3	10.2
SET	1,575	15.31	1.0	1.0	(5.3)	(5.0)	16.3	14.8	1.6	10.3	1.6	1.5	8.2	8.9
VN Index	1,172	(7.93)	(0.7)	(3.7)	(9.3)	(21.7)	11.7	9.6	15.7	22.6	1.9	1.7	18.9	18.5



## ข้อมูลอันดับหลักทรัพย์ตลาดหุ้นไทย

## มูลค่าซื้อขาย 10 อันดับ

Stock	Price (Bt)	Value (Btm)	Chg (%)
PTT	33.75	2,247.42	1.50
PTTEP	163.00	1,941.86	2.84
ZIGA	6.75	1,924.44	26.17
AOT	69.75	1,796.89	0.72
BANPU	12.80	1,785.20	2.40
BDMS	24.80	1,727.13	1.64
TOP	51.00	1,686.14	3.03
TRUE	4.76	1,420.67	2.59
SCB	105.00	1,299.78	1.94
CPALL	60.00	1,254.53	(0.41)

## ราคาเพิ่มขึ้น 10 อันดับ

Stock	Price (Bt)	Value (Btm)	Chg (%)
JTS	135.00	455.09	29.81
ZIGA	6.75	1,924.44	26.17
AJA	0.34	32.22	21.43
UPA	0.32	187.28	18.52
TWZ	0.08	1.54	14.29
TNPC	3.10	188.66	13.14
INSURE	180.00	0.35	11.80
JCKH <C >	0.20	1.18	11.11
RSP	3.14	153.86	10.56
IT	8.15	32.53	10.14

## ราคาลดลง 10 อันดับ

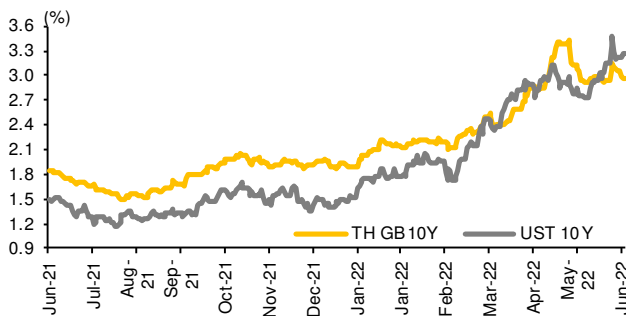
Stock	Price (Bt)	Value (Btm)	Chg (%)
CPL	4.66	113.25	(12.08)
AFC	11.00	5.84	(9.84)
CPH	27.50	113.34	(8.33)
TWP	4.40	147.48	(7.95)
SMK <C , NP>	4.14	0.65	(7.59)
QLT	7.35	26.59	(7.55)
NEW	55.50	0.02	(7.50)
MATCH	2.28	22.57	(6.56)
PPP	1.97	4.14	(6.19)
ROCK	9.50	0.06	(5.94)

## ราคาสินทรัพย์ประเภทต่างๆ

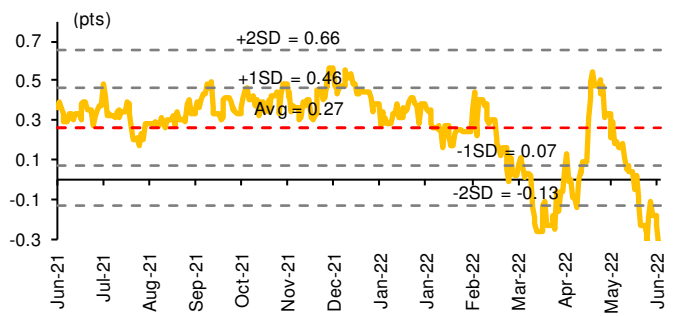
### ดัชนีชี้วัดที่สำคัญ

	Unit	Last close	% dod	% wow	% mom	% yoy	% ytd
<b>Financial market condition</b>							
VIX Index	%	30.19	(0.84)	(2.50)	0.76	12.30	12.97
Europe CDS	%	107.30	(0.81)	(1.20)	7.17	59.33	59.54
LIBOR OIS Spread	%	0.08	(0.02)	0.05	(0.06)	0.03	(0.01)
TED Spread	%	0.60	0.05	0.34	0.11	0.50	0.43
<b>Exchange rate</b>							
Dollar Index	pts	104.44	(0.25)	(1.03)	1.25	13.64	9.16
USDTHB		35.34	(0.01)	0.88	2.71	11.89	6.40
EURUSD		1.05	0.21	1.12	(0.29)	(11.63)	(7.36)
USDJPY		136.57	1.11	0.81	6.80	23.85	18.67
USDCNY		6.69	(0.04)	(0.76)	(0.05)	3.44	5.25
<b>Bond</b>							
TH Govt. Bond 2Y	%	1.75	0.11	(4.20)	2.02	123.07	109.54
TH Govt. Bond 10Y	%	2.95	(3.99)	(18.56)	(16.73)	110.39	105.53
US Govt. Bond 2Y	%	3.20	1.78	(23.04)	61.56	294.20	246.41
US Govt. Bond 10Y	%	3.27	4.93	(19.84)	49.38	178.63	176.48
<b>Commodities</b>							
CRB Index	pts	617.50	0.00	(0.85)	(2.22)	11.35	6.78
Gold	USD/oz	1832.98	(0.31)	1.35	(0.73)	2.79	0.21
GRM-Singapore Dubai Hydrocracking	USD/bbl	38.97	0.00	13.05	55.26	13817.86	537.81
Dubai Crude	USD/bbl	112.29	(0.38)	(7.94)	3.02	56.90	46.82
NYMEX Crude	USD/bbl	110.65	0.99	(6.96)	(2.28)	50.22	43.72
Baltic Dry Index	pts	2484.00	(4.31)	8.76	(25.72)	(22.13)	12.04

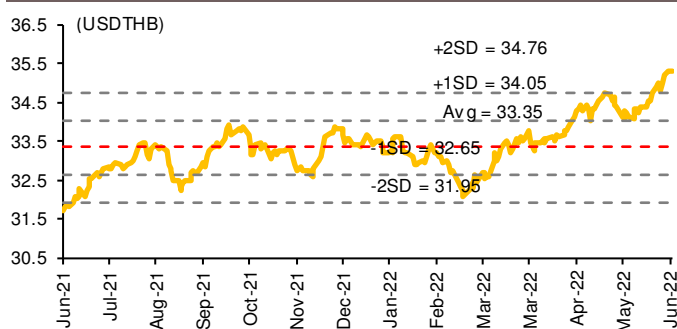
### อัตราผลตอบแทนพันธบัตรอายุ 10 ปีของไทยและสหรัฐฯ



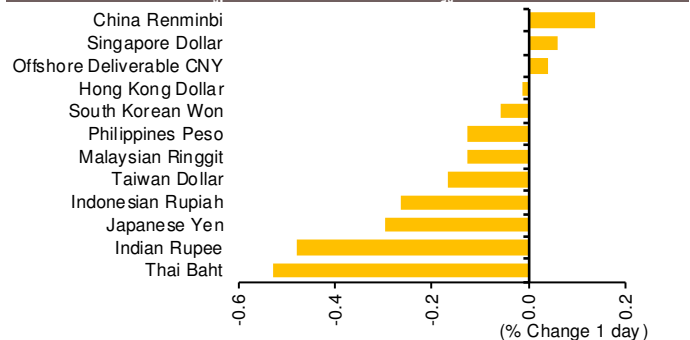
### ผลต่างอัตราผลตอบแทนพันธบัตรอายุ 10 ปีของไทยและสหรัฐฯ



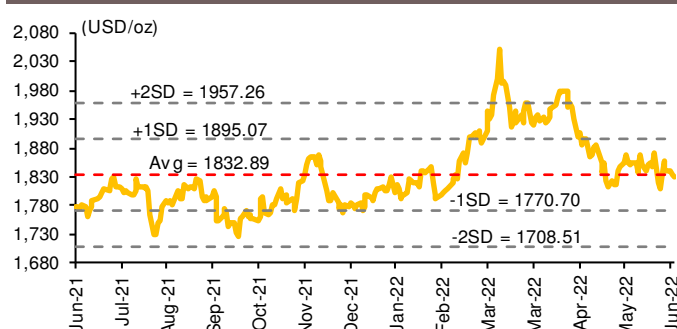
### อัตราแลกเปลี่ยน USDTHB



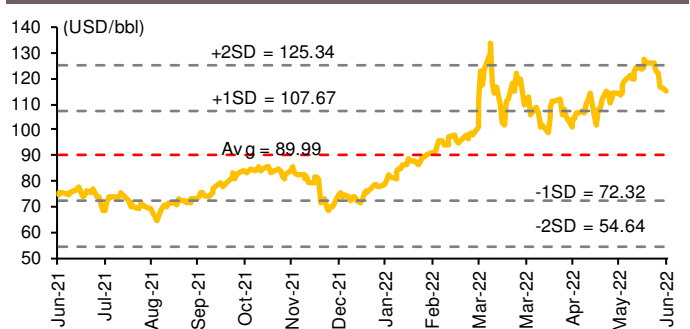
### อัตราแลกเปลี่ยนในภูมิภาคต่อดอลลาร์สหรัฐฯ



### ราคาทองคำ



### ราคาน้ำมันดิบ Brent





## ทิศทางกระแสเงินทุนต่างชาติ

การเคลื่อนย้ายเงินทุนต่างชาติในตลาดหุ้นภูมิภาค (ล้านดอลลาร์สหรัฐฯ)

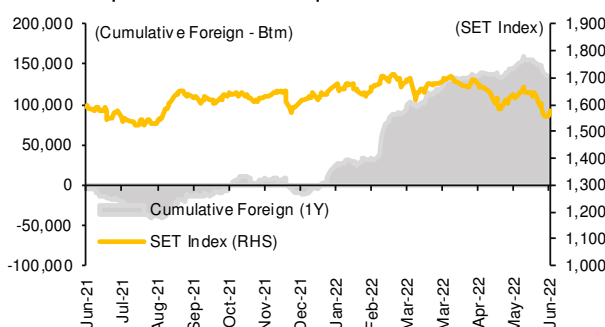
	Thailand	Indonesia	Philippines	Malaysia	Vietnam	India	Taiwan	South Korea	Japan
<b>Daily</b>									
Jun 21, 2022	(44)	(29)	(7)		16		696	(178)	
Jun 20, 2022	(71)	(56)	(4)	(4)	(26)	44	(329)	(635)	
Jun 17, 2022	(46)	(53)	(5)	(25)	14	(1,147)	(503)	(254)	
Jun 16, 2022	(166)	27	(6)	(23)	30	(400)	108	212	
Jun 15, 2022	(69)	(55)	(23)	(33)	(8)	(430)	(716)	(481)	
<b>Weekly</b>									
<b>wtd</b>	<b>(114)</b>	<b>(85)</b>	<b>(11)</b>	<b>(4)</b>	<b>(10)</b>	<b>44</b>	<b>367</b>	<b>(812)</b>	<b>0</b>
Jun 17, 2022	(352)	(93)	(69)	(116)	41	(2,986)	(3,703)	(1,086)	0
Jun 10, 2022	(170)	90	(48)	(99)	33	(1,426)	(1,459)	(1,860)	1,536
Jun 3, 2022	178	327	(19)	109	85	(477)	1,093	971	(934)
May 27, 2022	201	111	(188)	(19)	(17)	(1,107)	296	(250)	7
<b>Monthly</b>									
<b>mtd</b>	<b>(736)</b>	<b>(42)</b>	<b>(145)</b>	<b>(212)</b>	<b>59</b>	<b>(5,011)</b>	<b>(5,480)</b>	<b>(3,999)</b>	<b>602</b>
May, 2022	592	(243)	(350)	18	138	(4,871)	57	170	(1,993)
Apr, 2022	321	2,783	(99)	193	170	(3,816)	(9,102)	(4,963)	29,604
Mar, 2022	1,006	584	(204)	783	(174)	(3,693)	(9,428)	(3,640)	(15,202)
<b>ytd</b>	<b>3,547</b>	<b>4,727</b>	<b>(713)</b>	<b>1,540</b>	<b>45</b>	<b>(27,226)</b>	<b>(31,825)</b>	<b>(15,290)</b>	<b>10,731</b>

ยอดซื้อ-ขายสุทธิของนักลงทุนต่างชาติในประเทศไทย (ล้านบาท)

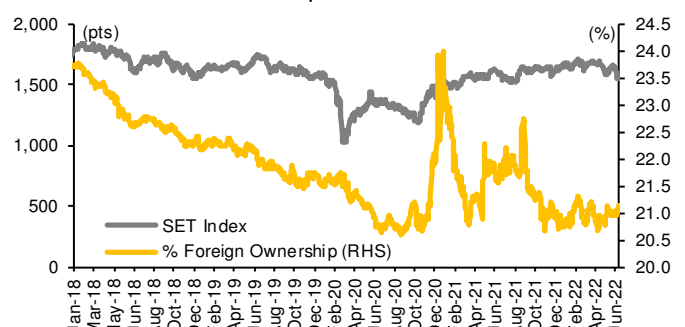


	Equity (Btm)	SET50 futures (Contract)	Bond (Btm)
<b>Daily</b>			
Jun 21, 2022	(1,546)	15,066	2,873
<b>Weekly</b>			
<b>wtd</b>	<b>(4,040)</b>	<b>9,728</b>	<b>1,867</b>
Jun 17, 2022	(12,328)	(118,798)	(22,666)
Jun 10, 2022	(5,890)	(18,097)	(3,566)
Jun 3, 2022	6,079	46,732	9,330
May 27, 2022	6,870	43,576	8,558
<b>Monthly</b>			
<b>mtd</b>	<b>(25,659)</b>	<b>(122,496)</b>	<b>(23,420)</b>
May, 2022	20,284	109,007	21,562
Apr, 2022	10,869	(66,776)	(13,248)
Mar, 2022	33,530	39,723	8,382
<b>Quarterly</b>			
<b>qtd</b>	<b>5,494</b>	<b>(80,265)</b>	<b>(15,106)</b>
1Q22	110,864	30,899	6,467
4Q21	28,128	44,270	8,992
3Q21	(443)	6,232	1,239
<b>Yearly</b>			
<b>ytd</b>	<b>116,358</b>	<b>(49,366)</b>	<b>(8,639)</b>
2021	(48,578)	27,284	6,483
2020	(264,386)	110,844	17,362

ยอดซื้อ-ขายสุทธิสะสมของนักลงทุนต่างชาติเทียบกับดัชนี SET



ดัชนี SET และ %การถือครองหุ้นของต่างชาติ (ไม่รวม NVDR)



\* KSS Research estimates

## ราคาสินค้าโภคภัณฑ์

	Unit	Last update	% dod	% wow	% mom	% qtd	% ytd	Avg. Price qtd	% qtd yoy	% qtd qoq	Avg. Price ytd	% ytd yoy	Update
<b>CRB Index</b>	<b>pts</b>	<b>617.50</b>	0.0	(0.8)	(2.2)	(2.7)	6.8	633.03	18.1	11.6	617.4	22.4	Daily
<b>Energy Prices</b>													
Crude Oil (Dubai)	USD/bbl	112.29	(0.4)	(7.9)	3.0	5.9	46.8	108.91	66.0	39.4	102.32	64.0	Daily
Brent Crude	USD/bbl	114.65	0.5	(5.4)	1.9	6.2	47.4	111.83	63.8	40.2	104.42	61.8	Daily
West Texas Int. Cushing	USD/bbl	110.65	1.0	(7.0)	(2.3)	10.3	47.1	108.81	66.9	41.0	101.35	65.2	Daily
Crude Oil, Asia-Pacific Tapis Oil Spot	USD/bbl	122.47	(0.3)	(7.8)	3.1	7.7	49.0	118.57	73.9	44.4	110.71	71.0	Daily
Natural Gas Henry Hub	USD/mBtu	6.81	(2.0)	(5.3)	(16.8)	18.3	87.1	7.69	191.1	94.4	6.05	134.6	Daily
Coal Price NEX	USD/t	384.72	0.0	(4.3)	(11.7)	44.9	97.0	368.16	254.9	90.4	316.65	231.1	Monday
<b>Oil Product Prices and Gross Refinery Margin</b>													
Gas Oil 500 ppm Sulfur Singapore	USD/bbl	172.35	3.9	4.9	27.1	31.6	95.0	146.66	104.3	65.9	127.79	87.5	Daily
Gasoline, 92 RON Spot	USD/bbl	150.89	0.5	0.6	6.5	26.1	67.0	136.21	86.4	53.2	122.05	79.7	Daily
Fuel Oil 180 Singapore Spot	USD/bbl	93.96	1.1	(7.6)	(1.7)	(1.6)	39.3	97.68	74.2	44.9	89.33	65.1	Daily
Jet Kerosene (Spot Price)	USD/bbl	165.36	4.0	4.2	26.8	29.5	89.9	140.97	103.4	60.2	123.47	87.7	Daily
GRM-Singapore Dubai Hydrocracking	USD/bbl	39.0	2.7	16.3	55.3	151	537.8	28.15	3,323.2	446.3	18.14	2,237.6	Daily
<b>Olefins Product Prices and Spread</b>													
Ethylene, FOB Japan Spot	USD/t	1,030	0.0	(2.8)	(6.4)	(22.6)	4.6	1,180	14.7	8.9	1,145	14.6	Tuesday
Ethylene - Naphtha Spread	USD/t	299	(3.9)	(9.6)	4.8	(35.7)	2.0	368	(22.5)	(5.2)	331	(28.9)	Daily
Propylene (Olefins), FOB Japan Spot	USD/t	1,025	0.0	(0.5)	(3.3)	(14.6)	7.9	1,099	4.5	10.2	1,097	6.2	Tuesday
Propylene - Naphtha Spread	USD/t	294	(3.9)	(2.2)	19.9	(12.3)	13.9	288	(42.3)	(4.8)	284	(43.3)	Daily
Naphtha, Singapore Spot FOB	USD/t	731	1.7	0.2	(10.3)	(15.5)	5.7	812	46.7	16.7	814	52.6	Daily
<b>Polyolefins Prices and Spread</b>													
Polye HDPE SE Asia	USD/t	1,230	0.0	0.0	(6.1)	(14.6)	3.4	1,343	12.1	6.3	1,316	12.9	Tuesday
HDPE - Naphtha Spread	USD/t	499	(2.4)	(0.3)	0.8	(13.2)	0.2	531	(17.6)	(6.5)	502	(20.6)	Daily
Polye LDPE-Film, CFR SE Asia Spot	USD/t	1,550	0.0	(1.3)	(6.1)	(12.4)	4.7	1,683	8.8	2.0	1,645	7.2	Tuesday
LDPE - Naphtha Spread	USD/t	819	(1.5)	(2.6)	(1.9)	(9.5)	3.9	872	(12.3)	(8.7)	831	(16.9)	Daily
PP Film, Spot South East Asia	USD/t	1,250	0.0	0.8	(4.6)	(11.3)	5.0	1,337	0.7	0.4	1,322	(0.4)	Tuesday
PP - Naphtha Spread	USD/t	519	(2.3)	1.6	4.8	(4.8)	4.2	526	(32.2)	(17.4)	508	(36.0)	Daily
<b>MEG Prices and Spread</b>													
MEG, CFR South East Asia	USD/t	645	0.0	(0.8)	2.4	(5.1)	1.6	647	0.0	(11.9)	669	2.5	Tuesday
MEG - Ethylene Spread	USD/t	(25)	0.0	37.2	71	(87)	366.7	(120)	NA	(509.0)	-75	(2,394.5 )	Tuesday
<b>Aromatics Product Prices and Spread</b>													
Paraxylene, FOB USG Spot	USD/t	2,020	0.0	6.6	27.8	52.5	123.2	1,496	64.3	60.0	1,314	55.8	Tuesday
Paraxylene - Condensate Spread	USD/t	1,020	0.3	26.0	67.1	156.3	326.5	529	46.3	95.6	412	27.6	Tuesday
Paraxylene - 92 RON Spread	USD/t	733	(0.8)	18.9	97.3	141.1	445.7	334	16.3	89.3	273	3.4	Daily
Toluene, FOB Korea Spot	USD/t	1,245	0.0	(4.6)	14.7	14.7	77.9	1,101	50.6	36.9	987	46.0	Tuesday
Benzene, CFR Japan Spot	USD/t	1,315	0.0	(9.3)	4.8	10.5	30.2	1,254	29.9	28.3	1,169	37.4	Tuesday
Benzene - Naphtha Spread	USD/t	608	(1.9)	(18.4)	30.2	72.0	78.4	469	9.1	54.1	382	13.9	Daily
Benzene - 92 RON Spread	USD/t	28	(18.2)	(83.7)	(39.8)	(83.5)	(88.3)	92	(73.1)	(57.8)	128	(52.9)	Daily
Condensate	USD/t	1,000	(0.3)	(7.9)	3.1	7.9	50.2	968	76.1	45.5	902	73.3	Daily
<b>PTA Prices and Spread</b>													
PTA, CFR South East Asia	USD/t	1,025	0.0	(5.5)	0.5	9.6	37.6	987	41.5	32.7	915	37.7	Tuesday
PTA - Paraxylene Spread	USD/t	(328 )	0.0	(77.8)	(750.8)	(795.0)	(336.9)	-16	(118.3)	(113.6)	35	(65.2)	Tuesday
<b>PVC Prices and Spread</b>													
PVC, CFR South East Asia	USD/t	1,350	0.0	2.3	0.0	(7.5)	(3.6)	1,404	(7.1)	(15.1)	1,399	(0.8)	Tuesday
VNT's PVC-Ethylene Spread	USD/t	1,051	1.2	6.2	(1.3)	5.6	(5.0)	1,035	(0.1)	(18.2)	1,068	13.1	Tuesday
Ethylene Dichloride CFR Far East Asia	USD/t	620	0.0	0.0	(9.5)	(14.5)	(31.5)	670	(5.1)	(28.0)	762	19.0	Tuesday
<b>Metal</b>													
Gold	USD/oz	1,833	(0.3)	1.4	(0.7)	(5.4)	0.2	1,882	3.5	4.8	1,879	4.0	Daily
SPDR Gold Holdings	Tons	1,076	0.0	1.1	1.1	(1.5)	10.2	1,079	4.5	9.9	1,052	(2.4)	Friday
LME Copper 3 Month Rolling Forward	USD/t	8,995	0.2	(2.6)	(4.5)	(13.3)	(7.5)	9,675	(0.4)	1.1	9,829	8.4	Daily
Silver Future	USD/oz	22	0.8	3.8	0.4	(13.6)	(6.8)	23	(14.9)	(2.4)	24	(11.8)	Daily
China Composite Steel Prices	CNY/t	4,772	0.0	(6.5)	(8.9)	(11.6)	(6.0)	5,294	(7.6)	(4.3)	5,250	(0.7)	Daily
Lithium	USD/t	1,011	0.0	0.0	(4.7)	(3.3)	119.0	1,043	442.9	181.3	842	408.5	Monthly
<b>Agriculture Prices</b>													
Malaysian Crude Palm Oil Spot Price	MYR/t	5,399	0.0	(11.1)	(19.9)	(16.3)	4.2	6,714	57.2	29.6	6,404	56.7	Daily
SGX Ribbed Smoked Sheet 3 (RSS3)													
Futures	USD/kg	203	(0.4)	(1.6)	(3.2)	(4.2)	2.1	213	(5.2)	10.5	211	(7.8)	Daily
Sugar #11	USc/lb	19	0.3	(0.1)	(6.4)	(2.9)	2.3	19	27.9	4.4	19	31.1	Daily
Cotton	USc/lb	144	0.0	0.0	0.9	5.8	27.5	143	69.0	27.1	132	57.4	Daily
Paddy	Bt/t	9,450	0.0	0.0	3.3	9.2	42.1	9,023	1.2	37.7	8,607	(9.2)	Daily
Soybean meal	USD/t	431	(1.6)	4.9	0.3	(7.7)	4.8	435	7.3	25.4	442	6.3	Daily
Chicken	Bt/kg	43	0.0	0.0	2.4	4.9	4.9	43	25.5	15.2	42	23.6	Daily
Swine	Bt/kg	115	0.0	0.0	5.0	27.2	24.5	106	41.4	43.6	102	33.4	Daily
Shrimp	Bt/kg	150	0.0	0.0	1.7	11.1	(10.4)	144	3.0	(2.5)	160	14.2	Daily
Tuna	USD/t	1,800	0.0	0.0	0.0	(5.3)	12.5	1,835	38.3	26.3	1,723	32.8	Monthly
<b>Freight Rate</b>													
Baltic Freight Index: BDIY	pts	2,484	(4.3)	8.8	(25.7)	5.3	12.0	2,549	(6.0)	(28.7)	2,284	4.0	Daily
Baltic Supramax Index: BSI58	pts	2,470	0.0	0.8	(12.3)	(12.0)	7.9	2,655	18.5	(5.2)	2,461	32.8	Daily
China Containerized Freight Index (CCFI)	pts	3,253	0.0	0.7	3.7	(0.7)	(2.7)	3,145	49.4	(3.4)	3,307	63.7	Friday
World Container Index (WCI)	USD/40 ft.Bc	7,502	0.0	(1.0)	(1.9)	(8.0)	(19.4)	7,761	37.0	(18.4)	8,553	59.2	Thursday

Source: Bloomberg, BANPU, OAE, Thai Union Group, Krungsri Securities





## การถือครองหุ้นของนักลงทุนต่างชาติ

Foreign Ownership Top Buy by Value (Btm)					
Name	Jun 21	Jun 20	Jun 17	Jun 16	Jun 15
1 AWC	118.6	(0.6)	2.8	(0.4)	(7.4)
2 EA	109.3	0.7	(17.9)	9.3	(3.0)
3 COM7	107.1	(10.2)	(2.9)	(29.7)	(257.8)
4 BH	46.2	128.4	154.4	142.2	238.2
5 AP	14.0	21.3	11.1	36.2	31.4
6 JMT	7.4	32.0	(1.1)	0.0	(5.0)
7 STEC	5.5	23.6	(0.2)	15.6	0.0
8 BTS	2.9	217.7	27.9	1.2	37.4
9 MAJOR	1.7	(50.2)	(2.3)	0.0	0.0
10 SIRI	0.8	(28.7)	(89.1)	(1.7)	0.0
11 TRUE	0.0	0.0	0.0	0.0	0.0
12 TASCO	0.0	(19.1)	0.0	0.8	0.0
13 EPG	0.0	0.0	0.0	0.0	(0.5)
14 BLA	0.0	0.0	0.0	0.0	0.0
15 ACE	0.0	0.0	0.0	0.0	(1.6)
16 THANI	0.0	3.5	4.9	5.3	2.1
17 ORI	0.0	(0.2)	1.4	(0.4)	0.7
18 SYNEX	0.0	0.0	0.0	0.0	(3.7)
19 RBF	0.0	0.0	(2.7)	0.0	0.0
20 RCL	0.0	(3.6)	0.0	(7.1)	(0.8)

Foreign Ownership Top Sell by Value (Btm)					
Name	Jun 21	Jun 20	Jun 17	Jun 16	Jun 15
1 PTT	(1,851.3)	(1,133.0)	56.5	(85.4)	(23.2)
2 SCB	(854.8)	(31.7)	31.5	(71.3)	(227.5)
3 CPALL	(656.5)	(403.7)	(812.8)	5.1	(179.3)
4 AOT	(597.4)	155.5	5.3	(107.9)	(107.7)
5 PTTEP	(393.0)	(150.9)	(4.2)	316.6	170.0
6 GULF	(391.9)	231.7	35.9	(92.8)	(4.7)
7 ESSO	(370.7)	(22.9)	0.0	112.2	12.7
8 ADVANC	(354.4)	(259.1)	40.4	20.5	252.2
9 BANPU	(327.4)	(66.3)	(46.2)	31.8	247.6
10 TOP	(313.7)	69.4	60.4	47.8	(316.4)
11 CRC	(303.1)	(16.9)	(63.0)	(67.7)	(159.7)
12 SPRC	(259.9)	(2.8)	(38.2)	3.6	(1.9)
13 TIDLOR	(196.4)	(1.0)	(27.0)	(74.1)	(29.5)
14 BBL	(171.6)	(0.0)	(273.6)	(52.5)	(25.3)
15 IRPC	(149.0)	10.1	(2.4)	20.5	(80.8)
16 SCGP	(140.3)	3.2	(0.2)	1.0	0.0
17 IVL	(126.7)	3.0	181.7	124.0	12.8
18 MEGA	(118.4)	9.9	8.6	18.3	18.6
19 HMPRO	(115.4)	86.5	(42.5)	(68.8)	(94.5)
20 MINT	(112.8)	(6.5)	(44.3)	(29.1)	18.9

Foreign Ownership Net Buy and Sell by Value (mtd)				
Name	mtd		Name	Net Sell (Btm)
	Net Buy (Btm)			
1 BH	1,545.2	PTT	(3,107.2)	
2 KBANK	1,387.4	CPALL	(2,628.0)	
3 JMT	730.6	SCB	(1,474.1)	
4 BTS	460.0	ADVANC	(1,139.2)	
5 IVL	393.1	HMPRO	(1,100.9)	
6 CPN	346.8	CRC	(1,043.7)	
7 KTC	344.0	BBL	(1,010.3)	
8 OR	317.6	PTTEP	(974.5)	
9 BANPU	290.9	TOP	(646.2)	
10 SPRC	280.2	MTC	(624.3)	
11 KTB	248.8	LH	(611.4)	
12 AP	229.2	BDMS	(559.4)	
13 BEC	192.9	TU	(551.2)	
14 KCE	174.2	GULF	(539.6)	
15 EA	160.2	AOT	(538.7)	
16 OSP	132.2	COM7	(414.6)	
17 RCL	119.5	STGT	(348.0)	
18 AEONTS	112.3	BCH	(272.0)	
19 CPF	97.7	SPALI	(257.9)	
20 MINT	88.6	BCPG	(247.0)	

Foreign Ownership Net Buy and Sell by Value (ytd)				
Name	ytd		Name	Net Sell (Btm)
	Net Buy (Btm)			
1 SCB	73,373.3	PTTGC	(6,769.1)	
2 EA	44,037.8	GULF	(4,373.9)	
3 PTTEP	21,356.5	SCC	(2,728.9)	
4 KBANK	17,728.8	HANA	(2,607.3)	
5 STARK	12,158.7	TQM	(2,590.1)	
6 ADVANC	9,837.1	OSP	(1,927.2)	
7 BH	7,949.4	MTC	(1,867.9)	
8 PTT	5,058.8	IRPC	(1,676.7)	
9 CPALL	4,703.5	CBG	(1,603.9)	
10 BDMS	4,603.9	TU	(1,475.2)	
11 CPN	2,721.5	KKP	(1,232.2)	
12 TIDLOR	2,692.3	BCPG	(1,215.1)	
13 BBL	2,526.0	COM7	(1,089.1)	
14 AOT	2,375.6	SAWAD	(907.1)	
15 BCP	1,833.5	KCE	(826.5)	
16 KTB	1,623.7	BAM	(790.0)	
17 LH	1,312.7	SPALI	(722.3)	
18 TOP	1,304.3	IVL	(672.4)	
19 TISCO	1,140.6	STA	(585.2)	
20 SINGER	1,065.9	RS	(565.8)	

Sectoral Indices: Foreign Ownership Net Buy & Sell by Value (Btm)					
Sector	Jun 21	Jun 20	Jun 17	Jun 16	Jun 15
1 AGRI	(68.6)	0.8	(1.7)	(3.1)	0.0
2 BANK	(1,202.5)	194.0	752.0	(501.0)	(220.1)
3 COMM	(1,109.3)	(323.2)	(959.0)	(141.1)	(683.2)
4 CONMAT	(36.4)	20.3	14.1	(0.7)	45.2
5 CONS	0.9	27.7	2.1	19.7	(6.9)
6 ENERG	(4,301.7)	(732.4)	(29.1)	295.3	(188.8)
7 ETRON	(16.2)	(17.6)	(9.8)	(45.4)	(8.8)
8 FIN	(239.8)	79.7	(3.6)	(80.3)	(77.2)
9 FOOD	(210.6)	103.0	(4.8)	(31.2)	(9.4)
10 HELTH	(73.3)	(126.8)	214.0	55.7	(87.3)
11 ICT	(428.7)	(258.3)	(40.3)	30.2	178.9
12 INSUR	(0.6)	11.4	7.9	0.0	0.0
13 MEDIA	(17.0)	(9.4)	150.2	(6.3)	(9.9)
14 PETRO	(198.8)	68.8	240.5	170.8	49.1
15 PROP	40.1	65.7	(103.0)	67.2	(60.1)
16 TOURISM	(30.5)	(7.5)	12.4	4.8	(36.1)
17 TRANS	(642.3)	393.4	49.5	(104.7)	(140.1)

Sectoral Indices: Foreign %Ownership					
Sector	Jun 21	Jun 20	Jun 17	Jun 16	Jun 15
1 AGRI	16.16	16.36	16.36	16.37	16.38
2 BANK	26.22	26.34	26.29	26.19	26.16
3 COMM	20.45	20.57	20.56	20.62	20.68
4 CONMAT	12.72	12.74	12.67	12.68	12.69
5 CONS	11.42	11.41	11.40	11.41	11.41
6 ENERG	19.06	19.16	19.09	19.01	18.98
7 ETRON	30.76	30.72	30.81	30.87	30.97
8 FIN	17.38	17.48	17.46	17.51	17.54
9 FOOD	22.83	22.83	22.81	22.79	22.83
10 HELTH	20.72	20.72	20.74	20.67	20.66
11 ICT	35.90	35.97	35.86	35.75	35.80
12 INSUR	19.66	19.54	19.58	19.61	19.60
13 MEDIA	13.40	13.35	13.34	13.15	13.10
14 PETRO	46.15	46.28	46.27	46.54	46.41
15 PROP	23.51	23.48	23.46	23.44	23.41
16 TOURISM	7.95	8.00	8.01	7.99	7.98
17 TRANS	10.11	10.16	10.16	10.13	10.15

Source: The Stock Exchange of Thailand, Krungsri Securities



## ข้อมูลการซื้อขาย NVDR

## NVDR Top Buy by Value (Btm)

Name	Jun 21	Jun 20	Jun 17	Jun 16	Jun 15
1 THG	185.3	72.0	(12.9)	(88.9)	19.4
2 KBANK	153.5	(362.0)	(249.8)	(439.3)	354.8
3 AOT	144.6	7.2	797.4	(360.8)	(90.8)
4 JMT	141.2	(157.1)	(12.4)	(90.4)	(185.9)
5 GULF	121.8	33.5	58.2	(144.3)	(152.8)
6 SCGP	120.9	96.4	229.7	(3.4)	90.3
7 SCB	91.2	(446.2)	16.6	(152.2)	92.3
8 KTB	90.4	(82.3)	49.4	(165.8)	51.2
9 TRUE	88.2	23.1	(46.4)	(27.6)	(37.6)
10 HANA	86.6	(33.8)	(63.3)	(51.1)	(14.2)
11 JMART	84.4	(84.8)	36.4	15.2	8.3
12 CBG	59.5	62.1	59.6	(180.6)	(98.9)
13 ADVANC	45.9	42.1	218.2	141.3	(291.3)
14 STGT	43.5	(10.3)	49.1	(44.4)	(30.6)
15 EA	34.1	36.7	311.9	161.3	(21.0)
16 AMATA	33.4	15.2	6.1	3.8	(1.9)
17 BYD	32.8	(2.3)	28.6	(35.4)	29.3
18 BBL	32.6	(205.1)	12.7	(266.4)	24.4
19 IRPC	30.8	(57.0)	(20.5)	(17.8)	(13.2)
20 WHA	30.2	12.0	6.8	(15.1)	(3.5)

## NVDR Top Sell by Value (Btm)

Name	Jun 21	Jun 20	Jun 17	Jun 16	Jun 15
1 TOP	(501.9)	41.3	(133.2)	(129.4)	(280.1)
2 BDMS	(240.1)	5.9	(90.9)	12.1	(84.2)
3 BANPU	(192.4)	(113.8)	2.7	145.9	(27.2)
4 PTTEP	(158.4)	278.1	350.2	417.0	(247.3)
5 ZIGA	(106.1)	23.1	47.3	30.7	22.6
6 COM7	(81.8)	(15.7)	(21.2)	(63.7)	98.0
7 HMPRO	(72.7)	(18.6)	150.8	23.8	198.2
8 CRC	(71.1)	(46.1)	217.8	(22.6)	(69.4)
9 CPALL	(68.6)	242.2	133.9	(43.7)	405.8
10 PTT	(57.1)	(55.2)	664.1	(92.2)	14.0
11 BEM	(52.9)	15.4	8.0	(44.3)	(51.8)
12 SPRC	(49.9)	7.8	284.5	191.5	70.4
13 ESSO	(48.8)	68.9	282.8	222.4	25.6
14 GUNKUL	(47.9)	3.1	(10.6)	(41.5)	31.8
15 PSG	(41.3)	4.3	(16.5)	(5.5)	3.8
16 TISCO	(36.2)	(51.6)	28.0	2.7	64.4
17 SCC	(34.9)	(57.6)	(46.5)	(239.5)	(61.8)
18 TU	(31.4)	(10.4)	(41.1)	(142.3)	96.7
19 PTTGC	(30.5)	(23.4)	(169.3)	(211.8)	(80.8)
20 PTG	(26.8)	(9.2)	(13.8)	(26.1)	(21.3)

## NVDR Top Most Active Value (Btm)

Name	Total Value Trade			NVDR as % of	
	Buy	Sell	Total	Net	Trading Value
1 PTTEP	653.7	812.1	1,465.7	(158.4)	37.7
2 BDMS	523.7	763.8	1,287.6	(240.1)	37.3
3 PTT	538.4	595.5	1,133.9	(57.1)	25.2
4 GULF	611.4	489.6	1,100.9	121.8	46.9
5 BANPU	427.9	620.3	1,048.1	(192.4)	29.1
6 TOP	265.8	767.7	1,033.5	(501.9)	30.6
7 AOT	505.4	360.7	866.1	144.6	24.1
8 TRUE	378.8	290.6	669.5	88.2	23.5
9 JMT	394.5	253.2	647.7	141.2	40.3
10 CPALL	241.2	309.8	550.9	(68.6)	22.0
11 ADVANC	284.5	238.5	523.0	45.9	31.9
12 SCB	284.2	193.1	477.3	91.2	18.4
13 JAS	220.3	243.3	463.7	(23.0)	26.6
14 HMPRO	174.9	247.5	422.4	(72.7)	40.4
15 KBANK	287.9	134.4	422.2	153.5	33.3
16 SCGP	267.4	146.5	413.8	120.9	32.1
17 DELTA	200.1	195.4	395.5	4.7	40.9
18 EA	205.5	171.3	376.8	34.1	27.7
19 IVL	191.3	182.9	374.2	8.3	31.3
20 OSP	184.3	184.6	368.9	(0.3)	19.8

## NVDR Shares to Total Paid-up Shares (%)

Name	Jun 21, 2022		Paid up Shares	Paid up %
	Outstanding			
1 BBL	410,742,958	1,908,842,894		21.52
2 EMC-W6	874,600,564	4,216,721,892		20.74
3 LH	2,206,358,526	11,949,713,176		18.46
4 KBANK	437,064,737	2,369,327,593		18.45
5 NINE	61,563,362	365,549,286		16.84
6 AP	492,096,067	3,145,899,495		15.64
7 BANPU	992,602,261	6,766,108,686		14.67
8 THIP	12,995,824	89,999,686		14.44
9 BCP	193,451,385	1,376,923,157		14.05
10 ECF-W4	26,297,726	191,894,988		13.70
11 GBX	149,021,811	1,089,076,392		13.68
12 KKP	114,662,083	846,751,109		13.54
13 TOP	272,462,748	2,040,027,873		13.36
14 MINT-W7	23,121,674	182,826,583		12.65
15 AH	43,361,611	354,842,012		12.22
16 BH	96,222,619	794,885,742		12.11
17 MORE	774,741,408	6,530,871,595		11.86
18 BDMS	1,870,537,900	15,892,001,895		11.77
19 DIMET-W4	94,204,726	806,553,450		11.68
20 BCH	282,259,530	2,493,747,984		11.32

## NVDR Net Buy and Sell by Value (mtd)

Name	mtd	
	Net Buy (Btm)	Net Sell (Btm)
1 PTTEP	2,270.9	(1,293.8)
2 BANPU	1,826.5	(1,272.6)
3 IVL	1,287.3	(1,159.2)
4 EA	948.2	(756.2)
5 BCP	765.4	(745.3)
6 HMPRO	749.0	(621.1)
7 ESSO	680.4	(608.6)
8 SPRC	586.4	(457.7)
9 COM7	547.3	(441.4)
10 PTT	537.7	(436.4)
11 SCGP	503.8	(377.8)
12 OR	491.5	(358.2)
13 CPALL	351.1	(357.8)
14 TFG	313.0	(328.8)
15 MTC	294.1	(326.4)
16 IRPC	291.6	(324.9)
17 EGCO	232.6	(322.5)
18 MORE	213.2	(309.4)
19 SAWAD	170.1	(280.0)
20 MAJOR	148.6	(269.5)

## NVDR Net Buy and Sell by Value (ytd)

Name	ytd	
	Net Buy (Btm)	Net Sell (Btm)
1 PTTEP	19,779.7	(3,863.8)
2 BDMS	12,576.4	(3,097.7)
3 AOT	11,326.2	(2,581.8)
4 ADVANC	8,940.0	(2,213.9)
5 CPALL	7,620.8	(2,066.8)
6 KBANK	6,752.6	(1,795.9)
7 EA	6,625.2	(1,406.1)
8 BANPU	6,355.8	(1,405.2)
9 HMPRO	6,119.8	(1,288.5)
10 TOP	5,903.2	(1,088.6)
11 BH	5,820.3	(960.2)
12 PTT	4,329.0	(959.9)
13 BCP	3,995.4	(852.2)
14 OR	3,148.4	(826.1)
15 CRC	2,763.7	(743.7)
16 KKP	2,629.4	(700.9)
17 CPN	2,369.2	(672.5)
18 MTC	2,245.3	(634.9)
19 OSP	2,232.2	(620.5)
20 EGCO	2,029.1	(614.7)

Source: The Stock Exchange of Thailand





## ข้อมูลการซื้อขาย Single Stock Future

## Top Net Increase by OI Notional Value

Name	OI Notional Value Change (Btm)			
	1D	1W	1M	qtd
1 KTC	115.0	224.4	463.9	466.3
2 ADVANC	70.6	225.7	467.9	560.8
3 TRUE	66.7	66.9	170.9	(407.3)
4 CPALL	58.0	221.3	283.4	202.1
5 CBG	27.5	(14.4)	103.2	(360.5)
6 PTT	23.9	135.6	112.1	78.9
7 MTC	14.1	(2.5)	(81.1)	20.1
8 BANPU	8.7	(14.0)	(33.6)	(193.0)
9 GUNKUL	8.5	(131.5)	(42.2)	(381.4)
10 RATCH	8.3	21.0	43.3	42.5
11 ESSO	7.3	(4.1)	(37.8)	(76.9)
12 PLANB	6.9	(22.4)	(34.5)	(27.0)
13 SAWAD	6.7	2.8	(56.5)	(301.8)
14 STA	6.7	48.3	5.1	23.2
15 EA	6.5	(18.5)	(123.0)	(951.0)
16 IRPC	6.1	33.5	(19.6)	(247.3)
17 HMPRO	5.3	(11.0)	69.5	107.6
18 DELTA	5.3	8.4	(12.8)	11.9
19 IVL	4.8	5.9	50.6	(15.0)
20 TOP	4.6	70.3	110.1	25.5

## Top Net Decrease by OI Notional Value

Name	OI Notional Value Change (Btm)			
	1D	1W	1M	qtd
1 KTB	(104.8)	(11.0)	(78.7)	(24.1)
2 AOT	(75.3)	(283.4)	(142.6)	16.8
3 GULF	(57.1)	(46.4)	(47.6)	(129.9)
4 SCB	(48.0)	103.6	23.6	522.0
5 JAS	(46.0)	92.8	304.9	494.9
6 BDMS	(32.3)	(31.0)	323.5	440.2
7 BJC	(29.6)	(47.0)	(157.5)	(216.7)
8 SCC	(26.9)	12.3	(83.1)	(29.0)
9 PSL	(24.9)	1.6	29.8	(9.9)
10 KBANK	(16.3)	(120.8)	(674.2)	188.8
11 SPRC	(12.2)	41.5	29.4	(23.2)
12 BLA	(9.0)	(125.4)	(43.3)	(60.0)
13 DTAC	(9.0)	(11.6)	(0.9)	(111.7)
14 BBL	(8.8)	(32.8)	(382.4)	60.8
15 LH	(8.2)	9.1	31.4	34.2
16 PTTEP	(7.2)	(268.3)	(85.4)	126.5
17 BH	(6.8)	(22.1)	18.7	71.4
18 BTS	(6.5)	(3.3)	185.1	6.7
19 CKP	(6.0)	(0.9)	7.6	(0.3)
20 PTG	(5.6)	(19.0)	59.7	91.7

## Top Gainers by Underlying

Name	%Price change 1D	Volume		
		(contracts)	Value (Btm)	OI (contracts)
1 ESSO	7.5%	5,173	59.5	5,375
2 DELTA	6.8%	32	10.0	251
3 GUNKUL	6.7%	92,678	519.0	240,528
4 SPRC	6.2%	3,536	42.4	21,246
5 MINT	5.3%	702	24.2	5,052
6 AAV	5.2%	4,017	11.4	11,112
7 CKP	4.5%	2,919	16.9	35,920
8 TASCO	4.4%	1,021	16.9	7,310
9 BCP	4.3%	384	11.7	2,949
10 CENTEL	4.1%	707	31.1	3,673
11 BA	3.8%	2,002	21.6	3,647
12 ERW	3.7%	0	0.0	0
13 BGRIM	3.6%	0	0.0	0
14 DTAC	3.4%	1,233	56.7	5,292
15 TOP	3.0%	1,731	88.3	4,197
16 AOT	3.0%	1,801	125.6	4,370
17 PSL	2.7%	2,442	47.1	5,322
18 TRUE	2.6%	42,063	200.2	120,007
19 BDMS	2.5%	5,954	147.7	20,077
20 PTTGC	2.3%	809	36.2	12,045

## Top Losers by Underlying

Name	%Price change 1D	Volume		
		(contracts)	Value (Btm)	OI (contracts)
1 JAS	-4.3%	56,008	198.3	360,597
2 SUPER	-3.9%	6,694	5.0	197,714
3 PLANB	-2.8%	4,011	27.7	55,915
4 SAMART	-2.5%	2,529	14.9	9,248
5 BEAUTY	-2.3%	3,569	4.6	32,950
6 GFPT	-2.2%	316	5.6	1,668
7 AMATA	-1.6%	404	7.6	1,546
8 UNIQ	-1.4%	1,012	5.0	9,564
9 BEC	-1.4%	2,549	36.5	46,308
10 TU	-1.1%	1,120	19.5	25,825
11 THCOM	-1.1%	1,008	9.3	6,105
12 ITD	-1.1%	8,003	14.9	42,540
13 GLOBAL	-1.1%	1,104	20.8	3,745
14 TTA	-1.1%	519	4.9	14,118
15 TTB	-1.1%	1,479	13.9	102,485
16 SCB	-0.9%	779	81.8	4,971
17 CPF	-0.9%	1,711	44.9	55,690
18 QH	-0.9%	2,107	4.6	27,974
19 TISCO	-0.8%	85	7.6	601
20 HMPRO	-0.8%	1,312	17.3	10,946

## Most Active by Notional Trading Value

Name	%Price change 1D	Volume		
		(contracts)	Value (Btm)	OI (contracts)
1 CBG	1.5%	6,031	630.2	16,763
2 GUNKUL	6.7%	92,678	519.0	240,528
3 KTC	0.0%	4,104	236.0	46,514
4 KTC	0.0%	4,104	236.0	46,514
5 GULF	2.2%	4,429	210.4	11,837
6 TRUE	2.6%	42,063	200.2	120,007
7 JAS	-4.3%	56,008	198.3	360,597
8 PTTEP	0.3%	1,085	176.9	3,297
9 BDMS	2.5%	5,954	147.7	20,077
10 KBANK	-0.3%	855	127.8	7,288
11 CPALL	0.0%	2,113	126.8	8,906
12 AOT	3.0%	1,801	125.6	4,370
13 SCC	2.0%	338	122.7	3,660
14 KTB	0.0%	7,649	119.3	23,243
15 ADVANC	-0.5%	585	117.6	4,322
16 MTC	-0.6%	2,713	116.7	7,081
17 BEM	1.7%	11,074	99.1	38,278
18 RS	1.3%	6,058	92.7	84,889
19 TOP	3.0%	1,731	88.3	4,197
20 SCB	-0.9%	779	81.8	4,971

## Most Crowded Single Stock Future by Notional OI Value

Name	OI Notional Value (Btm)	Name	OI Notional Value (Btm)
2 KTC	2,674.6	22 SCB	522.0
3 KTC	2,674.6	23 BJC	499.0
4 CBG	1,751.7	24 BDMS	497.9
5 CPF	1,461.9	25 COM7	485.2
6 BBL	1,357.7	26 KCE	481.8
7 GUNKUL	1,347.0	27 HANA	478.2
8 SCC	1,328.6	28 SAWAD	453.4
9 RS	1,298.8	29 TU	449.4
10 JAS	1,276.5	30 PTG	418.8
11 BANPU	1,110.2	31 IVL	410.7
12 KBANK	1,089.6	32 PLANB	385.8
13 ADVANC	868.7	33 BTS	377.4
14 BEC	662.2	34 KTB	362.6
15 GPSC	636.3	35 BEM	342.6
16 PTT	616.1	36 BCPG	311.9
17 TRUE	571.2	37 AOT	304.8
18 GULF	562.3	38 MTC	304.5
19 PTTGC	539.0	39 EGCO	286.0
20 PTTEP	537.4	40 BLAND	266.0

Source: The Stock Exchange of Thailand, TFEX



## ข้อมูลแบบรายงานการเปลี่ยนแปลงการถือหลักทรัพย์และสัญญาซื้อขายล่วงหน้าของผู้บริหาร

ชื่อบริษัท	วิธีการได้มา/ จำหน่าย	ชื่อผู้บริหาร	ประเภท	วันที่ได้มา/จำหน่าย	จำนวน (หุ้น)	ราคาเฉลี่ย (บาท)	มูลค่ารวม (บาท)
GEL	ซื้อ	นาย ธิติพงศ์ ตั้งพนผลวิวัฒน์	หุ้นสามัญ	10-06-65	652,173,913	0.23	150,000,000
CPI	ขาย	นาย กิตติ มัตถเรขวินิช	หุ้นสามัญ	20-06-65	100,000	5.40	540,000
ZIGA	ซื้อ	นาง มณฑา ทัสราน	หุ้นสามัญ	16-06-65	30,000	6.90	207,000
SICT	ขาย	นาง มลลิตี สุขพันธ์รัชต์	หุ้นสามัญ	21-06-65	100,000	7.35	735,000
CAZ	ขาย	นาย หวัง ยอบ จี	หุ้นสามัญ	20-06-65	24,500	5.40	132,300
CPL	ขาย	นาย ฌักกิตติ วงษ์เจริญสิน	หุ้นสามัญ	17-06-65	2,971,500	4.85	14,411,775
CPL	ขาย	นาย ฌักกิตติ วงษ์เจริญสิน	หุ้นสามัญ	20-06-65	500,000	5.44	2,720,000
SUPER	ซื้อ	นาย จอมทรัพย์ โลจายะ	หุ้นสามัญ	20-06-65	40,000,000	0.74	29,600,000
WHART	ซื้อ	นางสาว พรทิพย์ วิทยาวชิรินทร์	หน่วยทรัสต์	16-06-65	1,500	9.90	14,850
WHART	ซื้อ	นางสาว พรทิพย์ วิทยาวชิรินทร์	หน่วยทรัสต์	20-06-65	200	9.70	1,940
TAPAC	ขาย	นาย นารูธิษะ อาเบะ	หุ้นสามัญ	16-06-65	50,000	3.16	158,000
TAPAC	ขาย	นาย นารูธิษะ อาเบะ	หุ้นสามัญ	17-06-65	100,000	3.40	340,000
TASCO	ขาย	นาย อุกส์ เดอซองส์	ใบแสดงสิทธิในผลประโยชน์ที่เกิดจากหลักทรัพย์	20-06-65	5,000	16.10	80,500
TASCO	ขาย	นาย อุกส์ เดอซองส์	หุ้นสามัญ	20-06-65	300,000	16.23	4,869,000
TASCO	ขาย	นาย อุกส์ เดอซองส์	ใบแสดงสิทธิในผลประโยชน์ที่เกิดจากหลักทรัพย์	20-06-65	5,000	16.10	80,500
TCMC	ซื้อ	นาย ทิมล ศรีวิกรม์	หุ้นสามัญ	20-06-65	1,100,000	2.09	2,299,000
TMT	ซื้อ	นาย ประवास สันตะกุล	หุ้นสามัญ	20-06-65	10,000	8.86	88,600
TM	ขาย	นางสาว ปรางฉาย จรรโลงบุตร	ใบสำคัญแสดงสิทธิที่จะซื้อหุ้น	17-06-65	300,000	0.75	225,000
TM	ขาย	นางสาว ปรางฉาย จรรโลงบุตร	ใบสำคัญแสดงสิทธิที่จะซื้อหุ้น	20-06-65	1,800,000	0.80	1,440,000
BE8	ขาย	นาย ฉัตรพี ดันดีเฉลิม	หุ้นสามัญ	17-06-65	25,000	50.70	1,267,500
PG	ซื้อ	นาย พีรนาถ โชควัฒนา	หุ้นสามัญ	20-06-65	28,000	6.90	193,200
MJD	ซื้อ	นางสาว เพชรลดา พลวรลักษณ์	หุ้นสามัญ	20-06-65	10,800	1.64	17,712
MICRO	ซื้อ	นาย เกียรติพงษ์ เต็มคานานนท์	หุ้นสามัญ	16-06-65	50,000	5.90	295,000
MICRO	ซื้อ	นาย เกียรติพงษ์ เต็มคานานนท์	หุ้นสามัญ	16-06-65	50,000	5.85	292,500
MICRO	ซื้อ	นาย เกียรติพงษ์ เต็มคานานนท์	หุ้นสามัญ	16-06-65	50,000	5.85	292,500
LPH	ซื้อ	นาย อังกร ฉันทพานานิช	หุ้นสามัญ	20-06-65	20,000	5.66	113,200
RJH	ขาย	นาง พรทิพย์ วุฒิกุลประพันธ์	หุ้นสามัญ	20-06-65	18,500	33.50	619,750
RJH	ขาย	นาย วชิระ วุฒิกุลประพันธ์	หุ้นสามัญ	20-06-65	50,000	33.25	1,662,500
WFX	ขาย	นางสาว ฉลองขวัญ วงศาสุทธิกุล	หุ้นสามัญ	20-06-65	134,200	7.50	1,006,500
SPALI	ซื้อ	นาง อัจฉรา ตั้งมดีธรรม	หุ้นสามัญ	20-06-65	500,000	19.04	9,520,000
SPALI	ซื้อ	นาย ประทีป ตั้งมดีธรรม	หุ้นสามัญ	20-06-65	500,000	19.04	9,520,000
SABUY	ขาย	นางสาว อนัญญา วงศ์วรรณวิวัฒน์	หุ้นสามัญ	20-06-65	123,870	20.42	2,529,425
SABUY	ขาย	นาย ประสิทธิ์ เหล่าเกษมสุขวงศ์	หุ้นสามัญ	31-05-65	11,100	25.50	283,050
SABUY	ขาย	นาย ประสิทธิ์ เหล่าเกษมสุขวงศ์	หุ้นสามัญ	31-05-65	14,400	25.25	363,600
SABUY	ขาย	นาย ประสิทธิ์ เหล่าเกษมสุขวงศ์	หุ้นสามัญ	09-06-65	20,000	24.60	492,000
SABUY	ซื้อ	นาย ศรีณย์ สุภักศรีณย์	หุ้นสามัญ	20-06-65	14,000	20.44	286,160
SABUY	ซื้อ	นาย ศรีณย์ สุภักศรีณย์	หุ้นสามัญ	21-06-65	2,000	20.50	41,000
GLOBAL	ซื้อ	นาย อนวัช สรียวนากุล	หุ้นสามัญ	20-06-65	100,000	18.60	1,860,000
RCL	ซื้อ	นาย ทวินโชค ตันธวนิตย์	หุ้นสามัญ	17-06-65	40,000	42.25	1,690,000
RCL	ซื้อ	นาย ทวินโชค ตันธวนิตย์	หุ้นสามัญ	20-06-65	50,000	42.50	2,125,000
RS	ซื้อ	นาย สุรชัย เชษฐโชติศักดิ์	หุ้นสามัญ	17-06-65	50,000	15.10	755,000
RS	ซื้อ	นาย สุรชัย เชษฐโชติศักดิ์	หุ้นสามัญ	17-06-65	50,000	15.10	755,000
RS	ซื้อ	นาย สุรชัย เชษฐโชติศักดิ์	หุ้นสามัญ	20-06-65	50,000	15.10	755,000
RS	ซื้อ	นาย สุรชัย เชษฐโชติศักดิ์	หุ้นสามัญ	20-06-65	50,000	15.10	755,000
S11	ซื้อ	นาย สรศักดิ์ เข็มทองคำ	หุ้นสามัญ	21-06-65	1,300	5.65	7,345

Source: SEC (Form 59-2)

## หลักทรัพย์ที่เข้าข่ายมาตรการกำกับการซื้อขาย

### ระดับ 1: Cash Balance

หลักทรัพย์	วันเริ่มต้น	วันสิ้นสุด	วันที่ประกาศ
CMO	13 มิ.ย. 2565	01 ก.ค. 2565	10 มิ.ย. 2565
CMO-F	13 มิ.ย. 2565	01 ก.ค. 2565	10 มิ.ย. 2565
KWI	15 มิ.ย. 2565	05 ก.ค. 2565	14 มิ.ย. 2565
KWI-F	15 มิ.ย. 2565	05 ก.ค. 2565	14 มิ.ย. 2565
LDC	06 มิ.ย. 2565	23 มิ.ย. 2565	02 มิ.ย. 2565
LDC-F	06 มิ.ย. 2565	23 มิ.ย. 2565	02 มิ.ย. 2565
MUD	07 มิ.ย. 2565	27 มิ.ย. 2565	06 มิ.ย. 2565
MUD-F	07 มิ.ย. 2565	27 มิ.ย. 2565	06 มิ.ย. 2565
SOLAR	08 มิ.ย. 2565	28 มิ.ย. 2565	07 มิ.ย. 2565
SOLAR-F	08 มิ.ย. 2565	28 มิ.ย. 2565	07 มิ.ย. 2565
SOLAR-W1	08 มิ.ย. 2565	28 มิ.ย. 2565	07 มิ.ย. 2565

### ระดับ 2: ห้ามคำนวณวงเงินซื้อขาย และ Cash Balance

หลักทรัพย์	วันเริ่มต้น	วันสิ้นสุด	วันที่ประกาศ
ARIN	09 มิ.ย. 2565	29 มิ.ย. 2565	08 มิ.ย. 2565
ARIN-F	09 มิ.ย. 2565	29 มิ.ย. 2565	08 มิ.ย. 2565
BKD	06 มิ.ย. 2565	23 มิ.ย. 2565	02 มิ.ย. 2565
BKD-F	06 มิ.ย. 2565	23 มิ.ย. 2565	02 มิ.ย. 2565
BKD-W2	06 มิ.ย. 2565	23 มิ.ย. 2565	02 มิ.ย. 2565
NINE	10 มิ.ย. 2565	30 มิ.ย. 2565	09 มิ.ย. 2565
NINE-F	10 มิ.ย. 2565	30 มิ.ย. 2565	09 มิ.ย. 2565

### ระดับ 3: ห้าม Net settlement, ห้ามคำนวณวงเงินซื้อขาย และ Cash Balance

หลักทรัพย์	วันเริ่มต้น	วันสิ้นสุด	วันที่ประกาศ
------------	-------------	------------	--------------

#### หมายเหตุ

- Cash Balance หมายความว่า สมาชิกต้องดำเนินการให้ลูกค้าซื้อหลักทรัพย์ด้วยบัญชี cash balance เท่านั้น โดยลูกค้าต้องวางเงินสดไว้ล่วงหน้ากับสมาชิกเต็มจำนวนก่อนซื้อหลักทรัพย์
- ห้ามคำนวณวงเงินซื้อขาย หมายความว่า ห้ามสมาชิกใช้หลักทรัพย์เป็นหลักประกันในการคำนวณเป็นวงเงินซื้อขายหลักทรัพย์ (ในทุกประเภทบัญชี)
- ห้าม Net settlement หมายความว่า ห้ามสมาชิกหักกลบราคาซื้อกับราคาขายหลักทรัพย์เดียวกันในวันเดียวกัน (ซื้อและขายหลักทรัพย์เดียวกันในวันเดียวกัน ค่าขายคืนเป็นวงเงินในวันทำการถัดไป)





## หลักทรัพย์ภายใต้เครื่องหมาย C (Caution)

หลักทรัพย์ในประเทศ	หลักทรัพย์ต่างดาว	วันที่เริ่มต้น	วันที่สิ้นสุด	สาเหตุ
ACAP	ACAP-F	17-0-65	-	ส่วนของผู้ถือหุ้น < 50% ของทุนชำระแล้ว สำหรับงบการเงิน ไตรมาส 1 สิ้นสุดวันที่ 31 มีนาคม 2565
ACAP	ACAP-F	02-03-64	-	ศาลรับคำร้องขอพิทักษ์กิจการ
AQ	AQ-F	16-08-61	-	ส่วนของผู้ถือหุ้น < 50% ของทุนชำระแล้ว สำหรับงบการเงิน ไตรมาส 2 สิ้นสุดวันที่ 30 มิถุนายน 2561
AQ-W5	-	14-01-65	-	ส่วนของผู้ถือหุ้น < 50% ของทุนชำระแล้ว สำหรับงบการเงิน ไตรมาส 2 สิ้นสุดวันที่ 30 มิถุนายน 2561
DV8	DV8-F	17-05-64	-	ส่วนของผู้ถือหุ้น < 50% ของทุนชำระแล้ว สำหรับงบการเงิน ไตรมาส 1 สิ้นสุดวันที่ 31 มีนาคม 2564
EFORL	EFORL-F	17-11-64	-	ส่วนของผู้ถือหุ้น < 50% ของทุนชำระแล้ว สำหรับงบการเงิน ประจำปี สิ้นสุดวันที่ 30 กันยายน 2564
EFORL-W5	-	10-06-65	-	ส่วนของผู้ถือหุ้น < 50% ของทุนชำระแล้ว สำหรับงบการเงิน ประจำปี สิ้นสุดวันที่ 30 กันยายน 2564
EFORL-W6	-	10-06-65	-	ส่วนของผู้ถือหุ้น < 50% ของทุนชำระแล้ว สำหรับงบการเงิน ประจำปี สิ้นสุดวันที่ 30 กันยายน 2564
EMC	EMC-F	18-05-65	-	ส่วนของผู้ถือหุ้น < 50% ของทุนชำระแล้ว สำหรับงบการเงิน ไตรมาส 4 สิ้นสุดวันที่ 31 มีนาคม 2565
EMC-W6	-	18-05-65	-	ส่วนของผู้ถือหุ้น < 50% ของทุนชำระแล้ว สำหรับงบการเงิน ประจำปี สิ้นสุดวันที่ 31 มีนาคม 2565
HYDRO	HYDRO-F	01-03-62	-	ส่วนของผู้ถือหุ้น < 50% ของทุนชำระแล้ว สำหรับงบการเงิน ประจำปี สิ้นสุดวันที่ 31 ธันวาคม 2561
JCKH	JCKH-F	03-03-65	-	ส่วนของผู้ถือหุ้น < 50% ของทุนชำระแล้ว สำหรับงบการเงิน ไตรมาส 4 สิ้นสุดวันที่ 31 ธันวาคม 2564
JCKH-W1	-	03-03-65	-	ส่วนของผู้ถือหุ้น < 50% ของทุนชำระแล้ว สำหรับงบการเงิน ไตรมาส 4 สิ้นสุดวันที่ 31 ธันวาคม 2564
KC	KC-F	19-05-65	-	ส่วนของผู้ถือหุ้น < 50% ของทุนชำระแล้ว สำหรับงบการเงิน ไตรมาส 1 สิ้นสุดวันที่ 31 มีนาคม 2565
KKC	KKC-F	12-11-64	-	ส่วนของผู้ถือหุ้น < 50% ของทุนชำระแล้ว สำหรับงบการเงิน ไตรมาส 1 สิ้นสุดวันที่ 31 มีนาคม 2565
NATION	NATION-F	14-12-61	-	ส่วนของผู้ถือหุ้น < 50% ของทุนชำระแล้ว สำหรับงบการเงิน ไตรมาส 2 สิ้นสุดวันที่ 30 มิถุนายน 2561
NEP	NEP-F	14-08-61	-	ส่วนของผู้ถือหุ้น < 50% ของทุนชำระแล้ว สำหรับงบการเงิน ไตรมาส 2 สิ้นสุดวันที่ 30 มิถุนายน 2561
NEWS	NEWS-F	15-08-61	-	ส่วนของผู้ถือหุ้น < 50% ของทุนชำระแล้ว สำหรับงบการเงิน ไตรมาส 2 สิ้นสุดวันที่ 30 มิถุนายน 2561
PPPM	PPPM-F	04-03-64	-	ส่วนของผู้ถือหุ้น < 50% ของทุนชำระแล้ว สำหรับงบการเงิน ประจำปี สิ้นสุดวันที่ 31 ธันวาคม 2563
PPPM-W4	-	04-03-64	-	ส่วนของผู้ถือหุ้น < 50% ของทุนชำระแล้ว สำหรับงบการเงิน ประจำปี สิ้นสุดวันที่ 31 ธันวาคม 2563
PSG	PSG-F	16-08-61	-	ส่วนของผู้ถือหุ้น < 50% ของทุนชำระแล้ว สำหรับงบการเงิน ไตรมาส 2 สิ้นสุดวันที่ 30 มิถุนายน 2561
SMK	SMK-F	25-05-65	-	ส่วนของผู้ถือหุ้น < 50% ของทุนชำระแล้ว สำหรับงบการเงิน ไตรมาส 1 สิ้นสุดวันที่ 31 มีนาคม 2565
SMK	SMK-F	20-05-65	-	ศาลรับคำร้องขอพิทักษ์กิจการ
STOWER	STOWER-F	05-03-64	-	ส่วนของผู้ถือหุ้น < 50% ของทุนชำระแล้ว สำหรับงบการเงิน ประจำปี สิ้นสุดวันที่ 31 ธันวาคม 2562
STOWER-W3	-	17-06-64	-	ส่วนของผู้ถือหุ้น < 50% ของทุนชำระแล้ว สำหรับงบการเงิน ประจำปี สิ้นสุดวันที่ 31 ธันวาคม 2562
TRC	TRC-F	17-11-63	-	ส่วนของผู้ถือหุ้น < 50% ของทุนชำระแล้ว สำหรับงบการเงิน ไตรมาส 2 สิ้นสุดวันที่ 30 มิถุนายน 2561
TSI	TSI-F	18-08-63	-	ส่วนของผู้ถือหุ้น < 50% ของทุนชำระแล้ว สำหรับงบการเงิน ไตรมาส 2 สิ้นสุดวันที่ 30 มิถุนายน 2561
UMS	UMS-F	16-08-61	-	ส่วนของผู้ถือหุ้น < 50% ของทุนชำระแล้ว สำหรับงบการเงิน ไตรมาส 4 สิ้นสุดวันที่ 30 ธันวาคม 2561
WAVE	WAVE-F	02-03-65	-	ส่วนของผู้ถือหุ้น < 50% ของทุนชำระแล้ว สำหรับงบการเงิน ไตรมาส 4 สิ้นสุดวันที่ 31 ธันวาคม 2564
WAVE-W2	-	02-03-65	-	ส่วนของผู้ถือหุ้น < 50% ของทุนชำระแล้ว สำหรับงบการเงิน ไตรมาส 4 สิ้นสุดวันที่ 31 ธันวาคม 2564



## ปฏิทินการประกาศตัวเลขเศรษฐกิจที่สำคัญ

Date/ Time	Country	Event	Period	Survey	Actual	Prior
06/17/2022 09:43	Japan	BOJ Policy Balance Rate	Jun-17	-0.10%	-0.10%	-0.10%
06/17/2022 09:43	Japan	BOJ 10-Yr Yield Target	Jun-17	0.00%	0.00%	0.00%
06/17/2022 16:00	Eurozone	CPI YoY	May F	8.10%	8.10%	7.40%
06/17/2022 16:00	Eurozone	CPI MoM	May F	0.80%	0.80%	0.80%
06/17/2022 16:00	Eurozone	CPI Core YoY	May F	3.80%	3.80%	3.80%
06/17/2022 20:15	United States	Industrial Production MoM	May	0.40%	0.20%	1.10%
06/20/2022 08:15	China	1-Year Loan Prime Rate	Jun-20	3.70%	3.70%	3.70%
06/20/2022 08:15	China	5-Year Loan Prime Rate	Jun-20	4.45%	4.45%	4.45%
06/21/2022 15:00	Eurozone	ECB Current Account SA	Apr	--	-5.8b	-1.6b
06/22/2022 10:30	Thailand	Customs Exports YoY	May	8.30%	--	9.90%
06/22/2022 10:30	Thailand	Customs Imports YoY	May	17.50%	--	21.50%
06/22/2022 10:30	Thailand	Customs Trade Balance	May	-\$1450m	--	-\$1908m
06/22/2022 21:00	Eurozone	Consumer Confidence	Jun P	-20.5	--	-21.1
06/23/2022 07:30	Japan	Jibun Bank Japan PMI Services	Jun P	--	--	52.6
06/23/2022 07:30	Japan	Jibun Bank Japan PMI Composite	Jun P	--	--	52.3
06/23/2022 07:30	Japan	Jibun Bank Japan PMI Mfg	Jun P	--	--	53.3
06/23/2022 19:30	United States	Current Account Balance	1Q	-\$274.5b	--	-\$217.9b
06/23/2022 19:30	United States	Initial Jobless Claims	Jun-18	225k	--	229k
06/23/2022 19:30	United States	Continuing Claims	Jun-11	1315k	--	1312k
06/24/2022 06:30	Japan	Natl CPI YoY	May	2.50%	--	2.50%
06/24/2022 06:50	Japan	PPI Services YoY	May	1.70%	--	1.70%
06/24/2022 21:00	United States	New Home Sales	May	592k	--	591k
06/24/2022 21:00	United States	New Home Sales MoM	May	0.20%	--	-16.60%
06/24/2022	China	BoP Current Account Balance	1Q F	--	--	\$89.5b

## ปฏิทินหุ้น

June 2022

Monday	Tuesday	Wednesday	Thursday	Friday
20 <b>XM</b> TMW (22/07/2022 10:00)	21 <b>XM</b> HEMP (09/08/2022 08:30)	22 <b>XD</b> TTT (0.50 Baht) <b>XM</b> TTT (26/07/2022 10:00) RAM (19/08/2022 10:30)	23	24
27 <b>XW</b> CWT - XW (1 : 600 ) <b>XB</b> CWT - XB (3,151 : 1 @ 1,000.00 Baht)	28 <b>XW</b> META - XW (21 : 5 ) <b>XM</b> KYE (26/07/2022 14:00) ALL (20/07/2022 14:00)	29	30	

**Remark**

**ND** - No dividend  
**XD** - Cash Dividend

**XD (ST)** - Stock Dividend  
**XR** - Rights for Common

**XW** - Rights for Warrant  
**XT** - Rights for Transferable Subscription Right

## ปฏิทินหุ้น

July 2022

Monday	Tuesday	Wednesday	Thursday	Friday
				1 XW ALPHAX - XW (10 : 1)
4	5	6	7	8
			XR GSC - XR (1 : 1 @ 3.06 Baht)  XW GSC - XW (2 : 1)	
11	12	13	14	15
XD STANLY (8.50 Baht)  XW ECL - XW (3 : 1)	XM BYD (11/08/2022 14:00)		XE 7UP-W4 (1 : 1 @ 2.25 Baht)	
18	19	20	21	22
25	26	27	28	29
	XD VGI (0.02 Baht)			

**Remark**

ND - No dividend  
XD - Cash Dividend

XD (ST) - Stock Dividend  
XR - Rights for Common

XW - Rights for Warrant  
XT - Rights for Transferable Subscription Right

## CG Rating 2020 Companies with CG Rating



AAV	ADVANC	AF	AIRA	AKP	AKR	ALT	AMA	AMATA	AMATAV	ANAN	AOT	AP	ARIP
ARROW	ASP	BAFS	BANPU	BAY	BCP	BCPG	BDMS	BEC	BEM	BGRIM	BIZ	BKI	BLA
BOL	BPP	BRR	BTS	BWG	CENTEL	CFRESH	CHEWA	CHO	CIMBT	CK	CKP	CM	CNT
CNT	COMAN	COTTO	CPALL	CPF	CPI	CPN	CSS	DELTA	DEMCO	DRT	DTAC	DTC	DV8
EA	EASTW	ECF	ECL	EGCO	EPG	ETE	FNS	FPI	FPT	FSMART	GBX	GC	GCAP
GEL	GFPT	GGC	GPSC	GRAMMY	GUNKUL	HANA	HARN	HMPRO	ICC	ICHI	III	ILINK	INTUCH
IRPC	ML	JKN	JSP	JWD	K	KBANK	KCE	KKP	KSL	KTB	KTC	LANNA	LH
LHFG	LIT	LPN	MAKRO	MALEE	MBK	MBKET	MC	MCOT	METCO	MFEC	MINT	MONO	MOONG
MSC	MTC	NCH	NCL	NEP	NKI	NOBLE	NSI	NVD	NYT	OISHI	ORI	OTO	PAP
PCSGH	PDJ	PG	PHOL	PLANB	PLANET	PLAT	PORT	PPS	PR9	PREB	PRG	PRM	PSH
PSL	PTG	PTT	PTTEP	PTTGC	PYLON	Q-CON	QH	QTC	RATCH	RS	S	S & J	SAAM
SABINA	SAMART	SAMTEL	SAT	SC	SCB	SCC	SCCC	SCG	SCN	SDC	SEAFCO	SEA OIL	SE-ED
SELIC	SENA	SIRI	SIS	SITHAI	SMK	SMPC	SNC	SONIC	SORKON	SPALI	SPI	SPRC	SPVI
SSSC	SST	STA	SUSCO	SUTHA	SVI	SYMC	SYNTEC	TACC	TASCO	TCAP	TFMAMA	THANA	THANI
THCOM	THG	THIP	THRE	THREL	TIP	TIPCO	TISCO	TK	TKT	TMB	TMLL	TNDT	TNL
TOA	TOP	TPBI	TQM	TRC	TRUE	TSC	TSR	TSTE	TSTH	TTA	TTCL	TTW	TU
TVD	TVI	TVO	TWPC	U	UAC	UBIS	UV	VGI	VIH	WACOAL	WAVE	WHA	WHAUP
WICE	WINNER												



2S	ABM	ACE	ACG	ADB	AEC	AEONTS	AGE	AH	AHC	AIT	ALLA	AMANAH	AMARIN
APCO	APCS	APURE	AQUA	ASAP	ASEFA	ASIA	ASIAN	ASIMAR	ASK	ASN	ATP30	AUCT	AWC
AYUD	B	BA	BAM	BBL	BFIT	BGC	BJC	BJCHI	BROOK	BTW	CBG	CEN	CGH
CHARAN	CHAYO	CHG	CHOTI	CHOW	CI	CIG	CMC	COLOR	COM7	CPL	CRC	CRD	CSC
CSP	CWT	DCC	DCON	DDD	DOD	DOHOME	EASON	EE	ERW	ESTAR	FE	FLOYD	FN
FORTH	FSS	FTE	FVC	GENCO	GJS	GL	GLAND	GLOBAL	GLOCON	GPI	GULF	GYT	HPT
HTC	ICN	IFS	ILM	IMH	INET	INSURE	IRC	IRCP	IT	ITD	ITEL	J	JAS
JCK	JCKH	JMART	JMT	KBS	KCAR	KGI	KIAT	KOOL	KTIS	KWC	KWM	L&E	LALIN
LDC	LHK	LOXLEY	LPH	LRH	LST	M	MACO	MAJOR	MBAX	MEGA	META	MFC	MGT
MILL	MITSIB	MK	MODERN	MTI	MVP	NETBAY	NEX	NINE	NTV	NWR	OCC	OGC	OSP
PATO	PB	PDG	PDI	PICO	PIMO	PJW	PL	PM	PPP	PRIN	PRINC	PSTC	PT
QLT	RCL	RICHY	RML	RPC	RWI	S11	SALEE	SAMCO	SANKO	SAPPE	SAWAD	SCI	SCP
SE	SFP	SGF	SHR	SIAM	SINGER	SKE	SKR	SKY	SMT	SNP	SPA	SPC	SPC
SPCG	SR	SRICHA	SSC	SSF	STANLY	STI	STPI	SUC	SUN	SYNEX	T	TAE	TAKUNI
TBSP	TCC	TCMC	TEAM	TEAMG	TFG	TGH	TIGER	TITLE	TKN	TKS	TM	TMC	TMD
TMI	TMT	TNITY	TNP	TNR	TOG	TPA	TPAC	TPCORP	TPOLY	TPS	TRITN	TRT	TRU
TSE	TVT	TWP	UEC	UMI	UOBKH	UP	UPF	UPOIC	UT	UTP	UWC	VL	VNT
VPO	WIJK	WP	XO	YUASA	ZEN	ZIGA	ZMICO						



7UP	A	ABICO	AJ	ALL	ALUCON	AMC	APP	ARIN	AS	AU	B52	BC	BCH
BEAUTY	BGT	BH	BIG	BKD	BLAND	BM	BR	BROCK	BSBM	BSM	BTNC	CAZ	CCP
CGD	CITY	CMAN	CMO	CMR	CPT	CPW	CRANE	CSR	D	EKH	EP	ESSO	FMT
GIFT	GREEN	GSC	GTB	HTECH	HUMAN	IHL	INOX	INSET	IP	JTS	JUBILE	KASET	KCM
KKC	KUMWEL	KUN	KWG	KYE	LEE	MATCH	MATI	M-CHAI	MCS	MDX	MJD	MM	MORE
NC	NDR	NER	NFC	NNCL	NOVA	NPK	NUSA	OCEAN	PAF	PF	PK	PLE	PMTA
POST	PPM	PRAKIT	PRECHA	PRIME	PROUD	PTL	RBF	RCI	RJH	ROJNA	RP	RPH	RSP
SF	SFLEX	SGP	SISB	SKN	SLP	SMART	SOLAR	SPG	SQ	SSP	STARK	STC	SUPER
SVOA	TC	TCCC	THMUI	TNH	TOPP	TPCH	TIPIPP	TPLAS	TTI	TYCN	UKEM	UMS	VCOM
VRANDA	WIN	WORK	WPH										

## Disclaimer

การเปิดเผยผลการสำรวจของสมาคมส่งเสริมสถาบันกรรมการบริษัทไทย (IOD) ในเรื่องการกำกับดูแลกิจการ (Corporate Governance) นี้ เป็นการดำเนินการตามนโยบายของสำนักงานคณะกรรมการกำกับหลักทรัพย์และตลาดหลักทรัพย์ โดยการสำรวจของ IOD เป็นการสำรวจและประเมินจากข้อมูลของบริษัทจดทะเบียนในตลาดหลักทรัพย์แห่งประเทศไทย และตลาดหลักทรัพย์ เอ็มเอไอ (MAI) ที่มีการเปิดเผยต่อสาธารณะ และเป็นข้อมูลที่ผู้ลงทุนทั่วไปสามารถเข้าถึงได้ ดังนั้น ผลสำรวจดังกล่าวจึงเป็นการนำเสนอในมุมมองของบุคคลภายนอก โดยไม่ได้เป็นการประเมินการปฏิบัติ และมีได้มีการใช้ข้อมูลภายในเพื่อการประเมิน ผลสำรวจดังกล่าวเป็นผลการสำรวจ ณ วันที่ปรากฏในรายงานการกำกับดูแลกิจการของบริษัทจดทะเบียนไทยเท่านั้น ดังนั้น ผลการสำรวจจึงอาจเปลี่ยนแปลงได้ภายหลังวันดังกล่าว หรือเมื่อข้อมูลที่เกี่ยวข้องมีการเปลี่ยนแปลง ทั้งนี้ บริษัทหลักทรัพย์ กรุงศรี จำกัด (มหาชน) มิได้ยืนยัน ตรวจสอบ หรือรับรองถึงความถูกต้องครบถ้วนของผลการสำรวจดังกล่าวแต่อย่างใด

# Anti-corruption Progress Indicator 2020

## Companies that have declared their intention to join CAC

7UP	ABICO	APURE	B52	BKD	BROCK	CI	ESTAR	EVER	FSMART	J	JKN	JMART	JMT
JSP	LDC	MAJOR	NCL	NOBLE	PK	PLE	SHANG	SKR	SPALI	SSP	SUPER	TGH	THAI
TQM	TTA	WIN	ZIGA										

## Companies certified by CAC

2S	ADVANC	AF	AI	AIE	AIRA	AKP	AMA	AMANAHA	AMATA	AMATAV	AP	APCS	AQUA
ARROW	ASK	B	BAFS	BAM	BANPU	BAY	BBL	BCH	BCP	BCPG	BGC	BGRIM	BJCHI
BKI	BLA	BPP	BROOK	BRR	BSBM	BTS	BWG	CEN	CENEL	CFRESH	CGH	CHEWA	CHOTI
CHOW	CIG	CIMBT	CM	CMC	COM7	COTTO	CPALL	CPF	CPI	CPN	CSC	DCC	DELTA
DEMCO	DIMET	DRT	DTAC	DTC	EA	EASTW	ECL	EGCO	EP	EPG	ERW	ETE	FE
FNS	FPI	FPT	FSS	FTE	GBX	GC	GCAP	GEL	GFPT	GGC	GJS	GLOCON	GPI
GPSC	GSTEEL	GUNKUL	HANA	HARN	HEMP	HMPRO	HTC	ICC	ICI	IFS	ILINK	INET	INSURE
INTUCH	IRC	IRPC	ITEL	IVL	K	KASET	KBANK	KBS	KCAR	KCE	KGI	KKP	KSL
KTB	KTC	KWC	KWG	L&E	LANNA	LHFG	LHK	LPN	LRH	M	MAKRO	MALEE	MBAX
MBK	MBKET	MC	MCOT	META	MFC	MFEC	MINT	MONO	MOONG	MSC	MTC	MTI	NBC
NEP	NINE	NKI	NMG	NNCL	NOK	NSI	NWR	OCC	OCEAN	OGC	ORI	PAP	PATO
PB	PCSGH	PDG	PDI	PDJ	PE	PG	PHOL	PL	PLANB	PLANET	PLAT	PM	PPP
PPPM	PPS	PREB	PRG	PRINC	PRM	PSH	PSL	PSTC	PT	PTG	PTT	PTTEP	PTTGC
PYLON	Q-CON	QH	QLT	QTC	RATCH	RML	RWI	S & J	SAAM	SABINA	SAPPE	SAT	SC
SCB	SCC	SCCC	SCG	SCN	SEAOL	SE-ED	SELIC	SENA	SGP	SINGER	SIRI	SIS	SITHAI
SMIT	SMK	SMPC	SNC	SNP	SORKON	SPACK	SPC	SPI	SPRC	SRICHA	SSF	SSSC	SST
STA	SUSCO	SVI	SYMC	SYNTEC	TAE	TAKUNI	TASCO	TBSP	TCAP	TCMC	TFG	TFI	TFMAMA
THANI	THCOM	THIP	THRE	THREL	TIP	TIPCO	TISCO	TKS	TKT	TMD	TMILL	TMT	TNITY
TNL	TNP	TNR	TOG	TOP	TOPP	TPA	TPCS	TPP	TRU	TRUE	TSC	TSTH	TTB
TTCL	TU	TVD	TVI	TVO	TWPC	U	UBIS	UEC	UKEM	UOBKH	UPF	UV	UWC
VGI	VIH	VNT	WACOAL	WHA	WHAUP	WICE	WIJK	XO	ZEN				

## N/A

3K-BAT	A	A5	AAV	ABM	ACAP	ACC	ACE	ACG	ADB	ADD	AEC	AEONTS	AFC
AGE	AH	AHC	AIT	AJ	AJA	AKR	ALL	ALLA	ALT	ALUCON	AMARIN	AMC	ANAN
AOT	APCO	APEX	APP	AQ	ARIN	ARIP	AS	ASAP	ASEFA	ASIA	ASIAN	ASIMAR	ASN
ASP	ASW	ATP30	AU	AUCT	AWC	AYUD	BA	BC	BCT	BDMS	BEAUTY	BEC	BEM
BFIT	BGT	BH	BIG	BIZ	BJC	BLAND	BLISS	BM	BOL	BR	BSM	BTNC	BTW
BUI	CAZ	CBG	CCET	CCP	CGD	CHARAN	CHAYO	CHG	CHO	CITY	CK	CKP	CMAN
CMO	CMR	CNT	COLOR	COMAN	CPH	CPL	CHAP	CPT	CPW	CRANE	CRC	CRD	CSP
CSR	CSS	CTW	CWT	D	DCON	DDD	DHOUSE	DITTO	DMT	DOD	DOHOME	DTCI	DV8
EASON	ECF	EE	EFORL	EKH	EMC	ESSO	ETC	F&D	FANCY	FLOYD	FMT	FN	FORTH
FVC	GENCO	GIFT	GL	GLAND	GLOBAL	GRAMMY	GRAND	GREEN	GSC	GTB	GULF	GYT	HFT
HPT	HTECH	HUMAN	HYDRO	ICN	IFEC	IHL	IIG	III	ILM	IMH	IND	INGRS	INOX
INSET	IP	IRCP	IT	ITD	JAK	JAS	JCK	JCKH	JCT	JR	JTS	JUBILE	JUTHA
JWD	KAMART	KC	KCM	KDH	KEX	KIAT	KISS	KK	KKC	KOOL	KTIS	KUMWEL	KUN
KWM	KYE	LALIN	LEE	LEO	LH	LIT	LOXLEY	LPH	LST	MACO	MANRIN	MATCH	MATI
MAX	M-CHAI	MCS	MDX	MEGA	METCO	MGT	MICRO	MIDA	MILL	MITSIB	MJD	MK	ML
MODERN	MORE	MPIC	MUD	MVP	NC	NCAP	NCH	NDR	NER	NETBAY	NEW	NEWS	NEX
NFC	NOVA	NPK	NRF	NSL	NTV	NUSA	NVD	NYT	OHTL	OISHI	OR	OSP	OTO
PACE	PACO	PAE	PAF	PERM	PF	PICO	PIMO	PJW	PMTA	POLAR	POMPUI	PORT	POST
PPM	PR9	PRAKIT	PRAPAT	PRECHA	PRIME	PRIN	PRO	PROEN	PROS	PROUD	PTL	RAM	RBF
RCI	RCL	RICHY	RJH	ROCK	ROH	ROJNA	RP	RPC	RPH	RS	RSP	RT	S
S11	SA	SABUY	SAFARI	SAK	SALEE	SAM	SAMART	SAMCO	SAMTEL	SANKO	SAUCE	SAWAD	SAWANG
SCGP	SCI	SCM	SCP	SDC	SE	SEAFCO	SF	SFLEX	SFT	SFG	SHR	SIAM	
SICT	SIMAT	SISB	SK	SKE	SKN	SKY	SLM	SLP	SMART	SMD	SMT	SO	SOLAR
SONIC	SPA	SPCG	SPG	SPVI	SQ	SR	SSC	STANLY	STAR	STARK	STC	STEC	STGT
STHAI	STI	STPI	SUC	SUN	SUTHA	SVH	SVOA	SWC	SYNEX	T	TACC	TAPAC	TC
TCC	TCCC	TCJ	TCOAT	TEAM	TEAMG	TGPRO	TH	THANA	THE	THG	THL	THMUI	TIDLOR
TIGER	TITLE	TK	TKN	TM	TMC	TMI	TMW	TNDT	TNH	TNPC	TOA	TPAC	TPBI
TPCH	TPIPL	TPIPP	TPLAS	TPOLY	TPS	TQR	TR	TRC	TRITN	TRT	TRUBB	TSE	TSF
TSI	TSR	TSTE	TTI	TTT	TTW	TQT	TWP	TWZ	TYCN	UAC	UMI	UMS	UNIQ
UP	UPA	UPOIC	UREKA	UT	UTP	UVAN	VARO	VCOM	VI	VIBHA	VL	VNG	VPO
VRANDA	W	WAVE	WGE	WINMED	WINNER	WORK	WORLD	WP	WPH	WR	XPG	YCI	YGG
YUASA													

## Disclaimer

การเปิดเผยผลการประเมินดัชนีชี้วัดความคืบหน้าการป้องกันความเสี่ยงของการทุจริตคอร์รัปชัน (Anti-Corruption Progress Indicators) ของบริษัทจดทะเบียนในตลาดหลักทรัพย์แห่งประเทศไทยซึ่งจัดทำโดยสถาบันไทยพัฒน์ เป็นการดำเนินการตามนโยบายและตามแผนพัฒนาความยั่งยืนสำหรับบริษัทจดทะเบียนของสำนักงานคณะกรรมการกำกับหลักทรัพย์และตลาดหลักทรัพย์ โดยผลการประเมินดังกล่าวของสถาบันไทยพัฒน์ อาศัยข้อมูลที่ได้รับจากบริษัทจดทะเบียนตามที่บริษัทจดทะเบียนได้ระบุในแบบแสดงข้อมูลเพื่อการประเมิน Anti-Corruption ซึ่งได้อ้างอิงข้อมูลมาจากแบบแสดงรายการข้อมูลประจำปี (แบบ 56-1) รายงานประจำปี (แบบ 56-2) หรือในเอกสารและหรือรายงานอื่นที่เกี่ยวข้องของบริษัทจดทะเบียนนั้น แล้วแต่กรณี ดังนั้น ผลการประเมินดังกล่าวจึงเป็นการนำเสนอในมุมมองของสถาบันไทยพัฒน์ซึ่งเป็นบุคคลภายนอก โดยมีได้เป็นการประเมินการปฏิบัติของบริษัทจดทะเบียนในตลาดหลักทรัพย์แห่งประเทศไทย และมีได้ใช้ข้อมูลภายในเพื่อการประเมิน เนื่องจากผลการประเมินดังกล่าวเป็นเพียงผลการประเมิน ณ วันที่ปรากฏในผลการประเมินเท่านั้น ดังนั้น ผลการประเมินจึงอาจเปลี่ยนแปลงได้ภายหลังวันดังกล่าว หรือเมื่อข้อมูลที่เกี่ยวข้องมีการเปลี่ยนแปลง ทั้งนี้ บริษัทหลักทรัพย์ กรุงศรี จำกัด (มหาชน) มิได้ยืนยัน ตรวจสอบ หรือรับรองความถูกต้องครบถ้วนของผลการประเมินดังกล่าวแต่อย่างใด

## Reference

การเปิดเผยข้อมูลบริษัทที่เข้าร่วมโครงการแนวร่วมปฏิบัติของภาคเอกชนไทยในการต่อต้านทุจริต (Thai CAC) ของสมาคมส่งเสริมสถาบันกรรมการบริษัทไทย (ข้อมูล ณ วันที่ 30 มกราคม 2564) มี 2 กลุ่ม คือ

- ได้ประกาศเจตนารมณ์เข้าร่วม CAC
- ได้รับการรับรอง CAC



## Research Group

### Investment Strategy

#### อิสระ อรดีดลเชษฐ

Head of Research Group, Macro-strategy  
+662 659 7000 ext. 5001  
Isara.Ordeedolchest@krungsrisecurities.com

#### ชัยยศ จีวางกูร

Technical Strategy  
+662 659 7000 ext. 5006  
Chaiyot.Jiwangkul@krungsrisecurities.com

#### อาทิตย์ จันทร์สว่าง

Retail Investment Strategy  
+662 659 7000 ext. 5005  
Artit.Jansawang@krungsrisecurities.com

#### นลินี ประมาณ

Assistant Strategist  
+662 659 7000 ext. 5011  
Nalinee.Praman@krungsrisecurities.com

### Fundamental Research

#### ณภัทร จันทร์เสรีกุล

Energy, Petrochemical and Utilities (Power)  
+662 659 7000 ext. 5000  
Naphat.Chantaraserekul@krungsrisecurities.com

#### ปฎิภาค นวาวรัตน์

ICT, Media and Transportation (Land)  
+662 659 7000 ext. 5003  
Phatipak.Navawatana@krungsrisecurities.com

#### รัฐศักดิ์ พิริยะอนนท์

Property and Bank  
+662 659 7000 ext. 5016  
Ratasak.Piriyanont@krungsrisecurities.com

#### ปฏิพล ประวังสุข

Assistant analyst  
+662 659 7000 ext. 5012  
Patipol.Prawangsuk@krungsrisecurities.com

#### สิริการย์ กฤษณินพัทธ์

Healthcare, IE, Property Fund/REITs and Utilities (Water)  
+662 659 7000 ext. 5018  
Sirikarn.Krisnipat@krungsrisecurities.com

#### อดิศักดิ์ พรหมบุญ

Agribusiness, Food and Construction Services  
+662 659 7000 ext. 5013  
Adisak.Prombun@krungsrisecurities.com

#### พีรวัสส์ คุปต์เลิศพงษ์

Assistant analyst  
+662 659 7000 ext. 5008  
Peerawat.Kupatilertpong@krungsrisecurities.com

### Research Support

#### ยุภาวณี เล้าตระกูลชัย

Database  
+662 659 7000 ext. 5002  
Yuphawanee.Laotrakunchai@krungsrisecurities.com

#### ณัฐกานต์ โฟศรีศรี

Database  
+662 659 7000 ext. 5015  
Natthakan.Phosri@krungsrisecurities.com

## Krungsri Securities

### 01 สำนักงานใหญ่

898 อาคารเพลินจิตทาวเวอร์ ชั้น 3  
ถนนเพลินจิต แขวงลุมพินี เขตปทุมวัน กรุงเทพฯ 10330  
โทร. +662 659 7000 โทรสาร. +662 658 5699

### 03 เซ็นทรัลบางนา

589/151 อาคารเซ็นทรัลซิตีทาวเวอร์ ชั้น 27 ถนนเทพ  
รัตน แขวงบางนาเหนือ เขตบางนา กรุงเทพฯ 10260  
โทร. +662 763 2000 โทรสาร. +662 399 1448

### 05 สุพรรณบุรี

249/171-172 หมู่ 5 ถนนเนรแก้ว ตำบลท่าระหัด อำเภอ  
เมืองสุพรรณบุรี จังหวัดสุพรรณบุรี 72000  
โทร. +663 596 7981 โทรสาร. +663 552 2449

### 07 นครปฐม

67/1 ถนนราชดำเนิน ตำบลพระปฐมเจดีย์ อำเภอเมือง  
นครปฐม จังหวัดนครปฐม 73000  
โทร. +663 427 5500-7 โทรสาร. +663 421 8989

### 09 พิษณุโลก

275/1 อาคารธนาคารกรุงศรีอยุธยา จำกัด(มหาชน)  
สาขาพิษณุโลก ถนนพิชัยสงคราม ตำบลในเมือง อำเภอ  
เมืองพิษณุโลก จังหวัดพิษณุโลก 65000  
โทร. +665 530 3360 โทรสาร. +665 530 2580

### 11 หาดใหญ่

90-92-94 อาคารธนาคารกรุงศรีอยุธยา จำกัด (มหาชน)  
สาขาหาดใหญ่ ถนนนิพัทธ์อุทิศ 1 ตำบลหาดใหญ่ อำเภอ  
หาดใหญ่ จังหวัดสงขลา 90110  
โทร. +667 422 1229 โทรสาร. +667 422 1411

### 02 เอ็มโพเรียม

622 เอ็มโพเรียมทาวเวอร์ ชั้น 10 ถนนสุขุมวิท 24  
แขวงคลองตัน เขตคลองเตย กรุงเทพฯ 10110  
โทร. +662 695 4539-40 โทรสาร. +662 695 4599

### 04 พระราม 2

356, 358, 360 ชั้น 4 ถนนพระราม 2 แขวงสามตำ  
เขตบางขุนเทียน กรุงเทพฯ 10150  
โทร. +662 013 7145 โทรสาร. +662 895 9557

### 06 ชลบุรี

64/17 ถนนสุขุมวิท ตำบลบางปลาสร้อย  
อำเภอเมืองชลบุรี จังหวัดชลบุรี 20000  
โทร. +663 312 6 580 โทรสาร. +663 312 6588

### 08 เชียงใหม่

70 อาคารธนาคารกรุงศรีอยุธยา จำกัด(มหาชน)  
สาขาประตูช้างเผือก ถนนช้างเผือก ตำบลศรีภูมิ  
อำเภอเมืองเชียงใหม่ จังหวัดเชียงใหม่ 50200  
โทร. +665 321 9234 โทรสาร. +665 321 9247

### 10 ขอนแก่น

114 อาคารธนาคารกรุงศรีอยุธยา จำกัด(มหาชน) สาขา  
ขอนแก่น ถนนศรีจันทร์ ตำบลในเมือง อำเภอเมืองขอนแก่น  
จังหวัดขอนแก่น 40000  
โทร. +664 322 6120 โทรสาร. +664 322 6180

### คำแนะนำการลงทุน

**ซื้อ:** หุ้นที่คาดหวังอัตราผลตอบแทนรวมจากการลงทุนเกินกว่า 10% ภายในระยะเวลา 1 ปีข้างหน้า

**ถือ:** หุ้นที่คาดหวังอัตราผลตอบแทนรวมจากการลงทุนระหว่าง -10% ถึง 10% ภายในระยะเวลา 1 ปีข้างหน้า

**ขาย:** หุ้นที่คาดหวังอัตราผลตอบแทนรวมจากการลงทุนน้อยกว่า -10% ภายในระยะเวลา 1 ปีข้างหน้า